

Alicja Biłozewska

# Sokolniczek

Niezbędnik przyszłego sokolnika



## Od autorki

Moja miłość do przyrody zakiełkowała już we wczesnym dzieciństwie. Miałam szczęście wychowywać się na niewielkiej wsi otoczonej pięknym borem sosnowym, który traktowałam jak swój drugi dom. Jako dziecko uwielbiałam zabawy na świeżym powietrzu i kontakt ze zwierzętami. Z upływem lat zaczęłam coraz wnikliwiej obserwować otaczającą mnie przyrodę. Przyglądałam się napotkanym gatunkom, starając się zrozumieć ich świat i ich zwyczaje. Wtedy zwróciłam uwagę na szybujące po niebie kanie i myszołowy, które nierzadko przelatywały zaledwie kilka metrów nad dachem mojego domu, wykazując się przy tym niezwykle gracją. Ich delikatny lot, a zarazem szybkość i łowiecka precyzja podczas „nurkowania” za ofiarą, budziły mój zachwyty. To właśnie fascynacja światem drapieżników, pełnym kontrastów i sprzeczności, zaprowadziła mnie do Technikum Leśnego w Tucholi, w którym od ponad 50 lat działa przyszkolna sokolarnia. Bez chwili wahania dołączyłam do Szkolnego Koła Sokolników „Raróg” i już po kilku miesiącach nauki otrzymałam pod opiekę rehabilitowanego myszołowa.

Od tamtej pory ptaki drapieżne zawładnęły moim życiem i wypełniły każdą jego wolną chwilę. Przez ostatnie 10 lat miałam okazję opiekować się różnymi gatunkami, od niezwykle szybkich sokołów, przez bardzo zawzięte jastrzębie, po wyjątkowo inteligentne myszołowce. W tym czasie zdobyłam doświadczenie, które pozwoliło mi jeszcze bardziej zbliżyć się do natury i poznać ją z zupełnie innej perspektywy.

Przez ostatnie kilka lat zajmowałam się prowadzeniem warsztatów i pokazów z udziałem moich podopiecznych. Choć wiem, że wciąż jeszcze wiele nauki przede mną, pragnę dzielić się tym, co do tej pory udało mi się odkryć i inspirować innych swoją pasją. Kierując się powiedzeniem „Czym skorupka za młodu nasiąknie...” wyznaję zasadę, że edukację najlepiej zaczynać jak najwcześniej. Tak powstał pomysł na *Sokolniczek – niezbędny przyszłego sokolnika*. Wbrew temu co sugeruje nazwa, głównym celem książki nie jest zachęcanie do zajmowania się sokolnictwem (ponieważ wymaga to wiedzy, doświadczenia oraz predyspozycji), lecz zaszczepienie w najmłodszych pasji do skrzydlatych drapieżników i pokazanie jak bardzo różnorodny jest ich świat. Mam nadzieję, że *Sokolniczek* to jedynie wstęp do wyjątkowej szponiastej przygody.

Miłej lektury!





Cześć! Mam na imię Szponek  
i jestem sokołem wędrownym.  
Zostaniemy przyjaciółmi?  
Przygotowałem dla Ciebie  
kilka zadań.

Słyszaleś kiedyś o sokolnictwie?  
Jeśli nie, pozwól, że trochę  
Tobie o nim opowiem.



# Czym jest sokolnictwo?

Sokolnictwo to dość nietypowa pasja. Podczas gdy inni wyprowadzają na smyczy psy czy koty, sokolnicy spacerują z ptakami drapieżnymi! Choć brzmi to nieprawdopodobnie, sokolnictwo, czyli trenowanie sokołów i jastrzębi, jest zajęciem znanym ludzkości od wielu tysięcy lat. Obecnie w Polsce to bardzo rzadko spotykane hobby. Zaledwie kilkaset osób w naszym kraju posiada ptaki łowcze.

Czy wiedziałeś, że w średniowieczu w Polsce funkcjonowały wielkie dwory sokolnicze, a polscy sokolnicy należeli do jednych z najlepszych w Europie? Dawniej niemal w każdym królestwie znajdowały się sokolarnie, a polować z sokolami mogła jedynie rodzina królewska.



Początkowo, czyli jeszcze w czasach starożytnych, sokolnictwo służyło do prostego celu - zdobywania pożywienia. Sokół polował dla człowieka w zamian za opiekę i odprawę, czyli porcję mięsa. Obecnie sokolnicy zajmują się nie tylko łowiectwem, ale często również edukacją, pomaganiem dzikim ptakom drapieżnym i ochroną obiektów, takich jak lotniska, na których płoszą gołębie i inne ptaki, by nie doszło do ich kolizji z samolotem.

Sokolnictwo to nasze dziedzictwo kulturowe i piękna tradycja. To wspaniale, że przetrwało aż do naszych czasów!

## Najpopularniejsze gatunki ptaków wykorzystywanych w sokolnictwie



orzeł



sokół

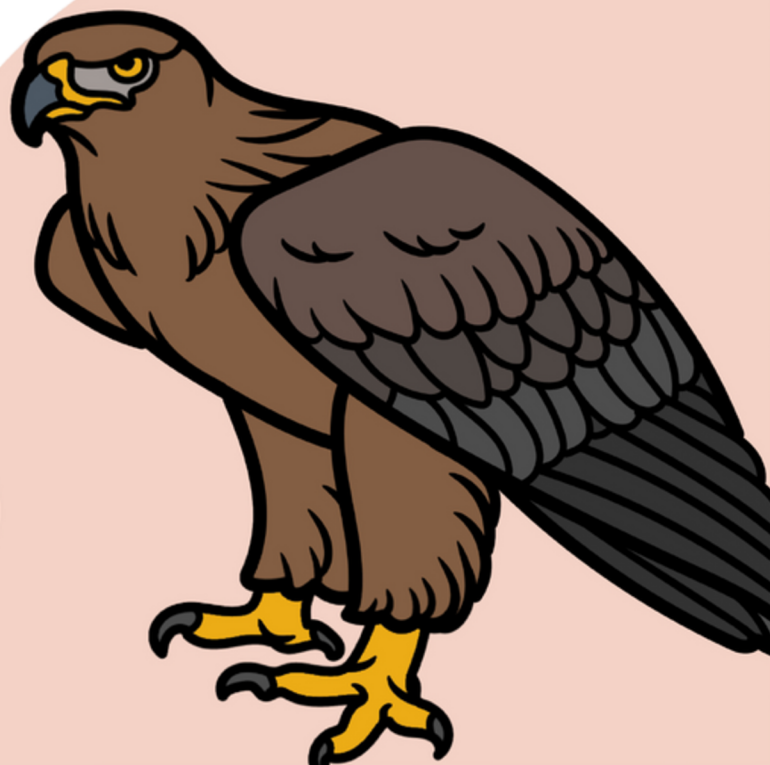
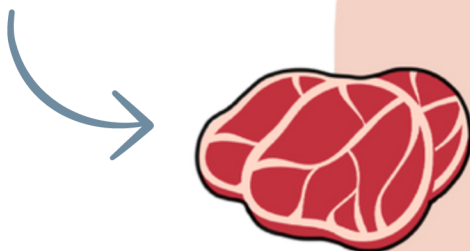


myszotowiec



jastrząb

Każdy ptak łowczy posiada zakrzywiony dziób oraz długie, ostre pazury, które nazywamy szponami. Odżywia się wyłącznie mięsem innych zwierząt. To właśnie sprawia, że jest drapieżnikiem.

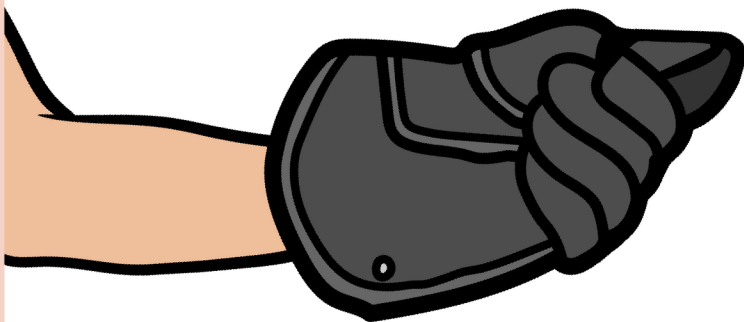


# Jak się oswaja ptaki łowcze?

Przyzwyczajenie ptaka do człowieka trwa wiele dni i wymaga ogromnej wiedzy oraz doświadczenia. Jest to powolny proces, w czasie którego sokolnik poprzez codzienne poświęcanie uwagi swojemu pupilowi oraz karmienie go, zdobywa jego zaufanie i buduje z nim więź.

Co ważne, wszystkie ptaki łowcze pochodzą z hodowli, oznacza to, że dorastały pod opieką człowieka. Nie można tak po prostu złapać dzikiego ptaka i go oswoić. Jest to w naszym kraju nielegalne.

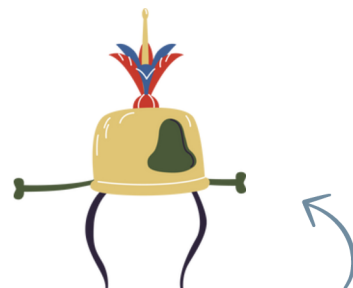
Ptaki łowcze codziennie są wypuszczane, więc mogą w każdej chwili uciec. Dlatego tak ważne jest, aby nasz zwierzak czuł się przy nas komfortowo i bezpiecznie.



W czasie osvajania ptaka bardzo przydatne są akcesoria sokolnicze. Poniżej znajdziesz podstawowe wyposażenie każdego sokolnika.

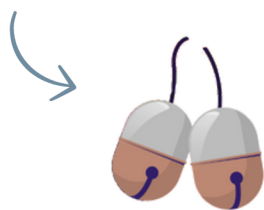


Berto, czyli przenośne krzeselko dla ptaka, na którym może odpocząć.



Karnal, czyli specjalna „czapka” zastępująca oczy. Zakłada się ją między innymi na czas jazdy autem, by ptak mniej się stresował.

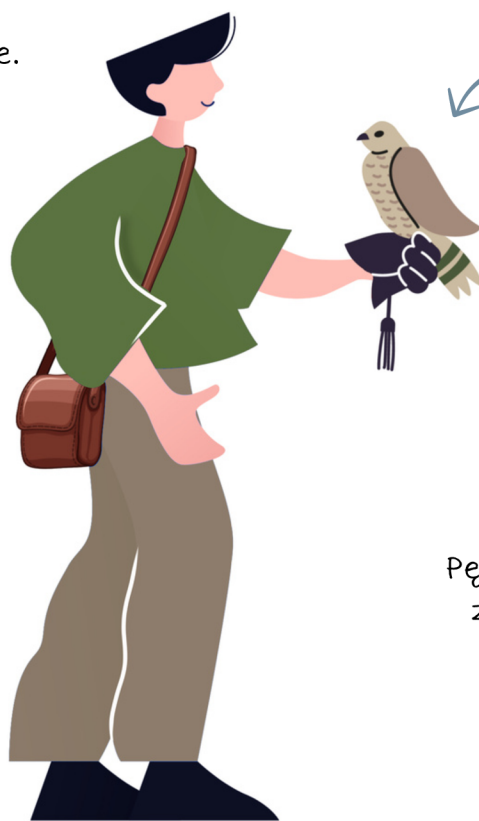
Dzwoneczki zakłada się na łapę lub ogon ptaka, aby było słychać, gdy nadlatuje.



Torba sokolnicza, w której chowamy smakołyki dla ptaka, czyli kawałki mięsa.



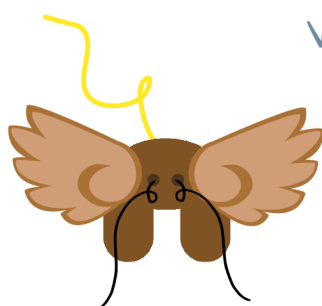
Gwizdek służy do przywoływania.



Skórzana rękawica chroni dłoń sokolnika przed ostrymi szponami.



Pęta, czyli skórzane rzemyki zakładane na łapy ptaka, pełnią funkcję smyczy.



Wabidło, czyli sztuczny ptak, do którego przywiązywany jest kawałek smacznego mięsa. Sokolnik kręci wabidłem w powietrzu, a sokół w tym czasie próbuje je złapać, dzięki czemu ćwiczy prędkość i zwrotność.



dla ciekawskich

# Szponiasta ciekawostka

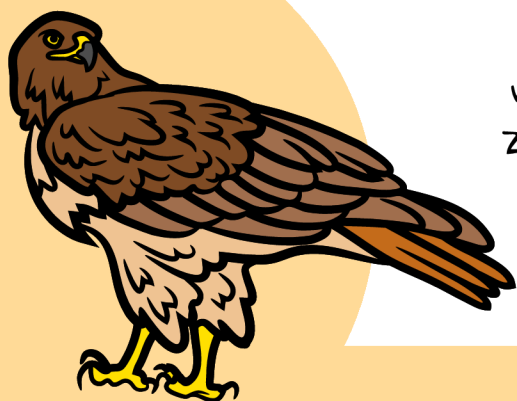


W sokolnictwie nie używamy określenia tresowanie, lecz układanie ptaka. Brzmi dość nietypowo, prawda? Jest to związane z tym, że ptaki sokolnicze, choć od wyklucia przebywają blisko człowieka, nie są w pełni przyzwyczajone do życia z ludźmi. Wciąż pozostają w pewnym stopniu dzikie.

Czy wiedzieliście, że człowiek hoduje zwierzęta domowe, takie jak psy, koty i konie, od tysięcy lat? Jastrzębie natomiast zaczęto hodować dopiero sto lat temu!

Wcześniej ptaki drapieżne wykorzystywane w sokolnictwie pochodziły z natury, a więc pierwsze miesiące życia spędzały na wolności. Przez sto lat nie zdążyły się w pełni udomowić. Jak pewnie wiesz, psy pochodzą od wilków, co oznacza, że dawniej również były dzikimi zwierzętami. Proces ich udomawiania trwał wiele wieków. Zanim uda nam się udomowić ptaki również minie dużo czasu.

Z tego powodu nie jesteśmy w stanie ich tak po prostu wytresować. Możemy jedynie wejść z nimi w swego rodzaju układ - ptak wykonuje nasze polecenia w zamian za pożywienie oraz zapewnienie bezpieczeństwa. Oczywiście zwierzę nie jest tego układu świadome, robi jedynie to, co podpowiada mu instynkt, a my ten instynkt staramy się właściwie ukierunkować.



W czasie układania ptaka drapieżnego nie istnieje coś takiego jak system nagród i kar, tak jak to wygląda w tresurze. Nie możemy ptaka ukarać, ponieważ się do nas zrazi i już nigdy nie wróci. To proces oparty jedynie na nagradzaniu podopiecznego i dostosowywaniu się do jego natury.

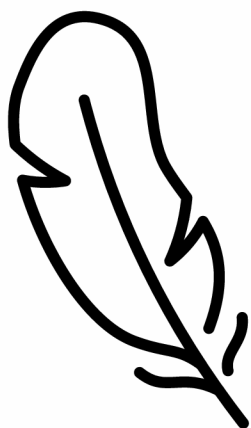
No dobrze, wystarczy tej teorii,  
pora przejść do praktyki!



## Zadanie 1.

Teraz, kiedy poznałeś podstawy sokolnictwa, pora, abyś zaprojektował swojego pierwszego ptaka łowczego! Gdy już wybierzesz wymarzony gatunek, nadaj mu imię, a następnie wypełnij dane w dzienniczku i narysuj go.

Możesz skorzystać z szablonu poniżej lub puścić wodze fantazji.  
Powodzenia!



# Dzienniczek

imię: .....

gatunek: .....

płeć: .....

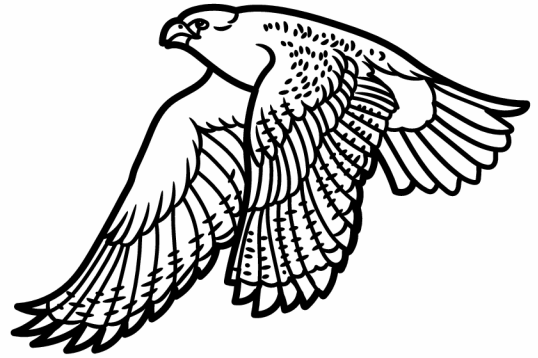
waga: .....

charakter:.....

.....

.....

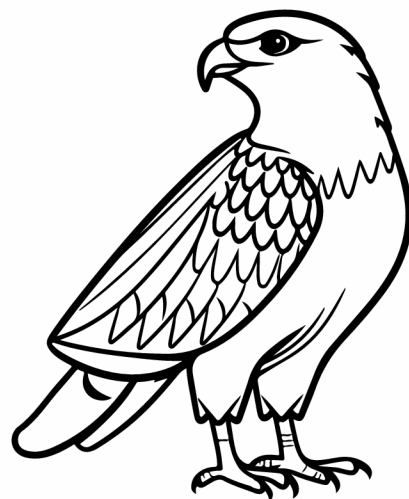
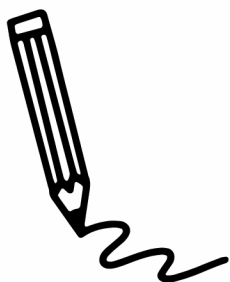
.....



↖ Charakter opisuje cechy Twojego ptaka, na przykład czy jest spokojny, strachliwy, łagodny, agresywny, odważny lub ciekawski.

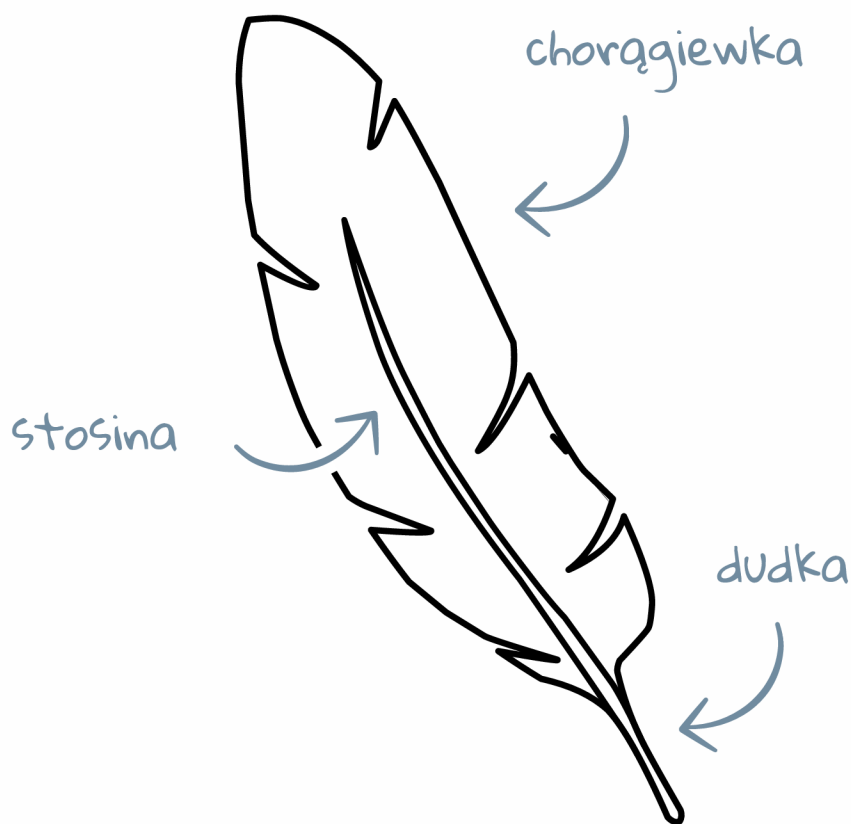


Miejsce na Twój rysunek



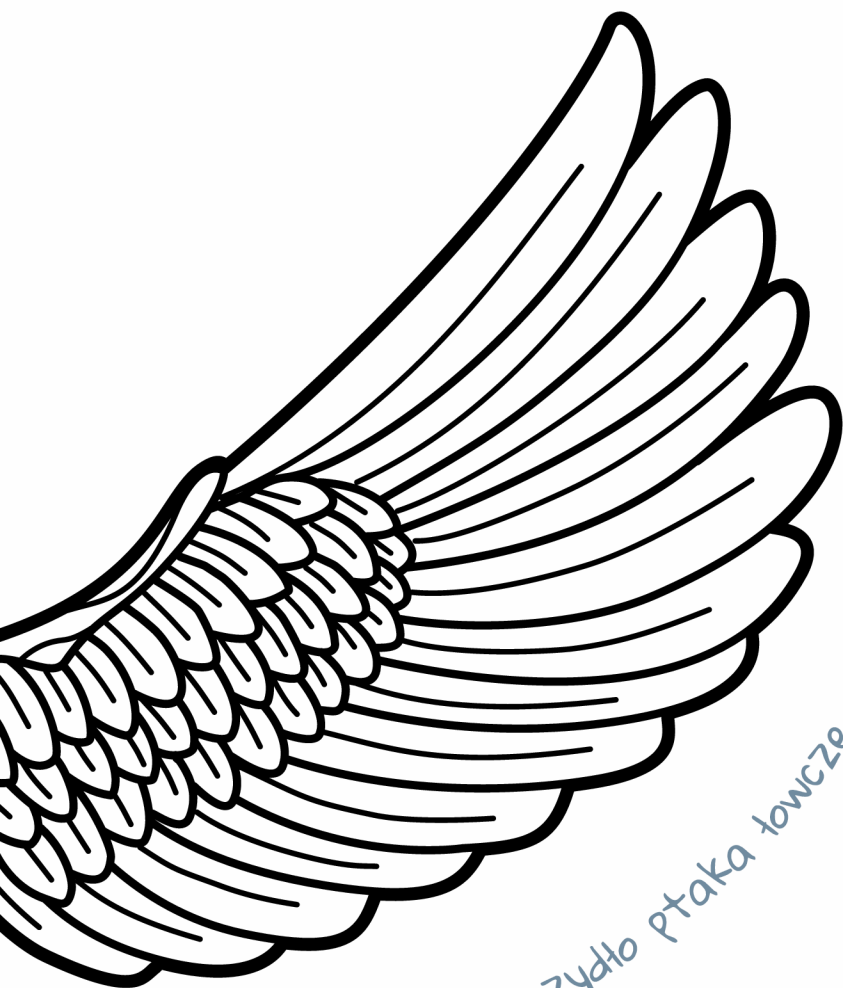
## Zadanie 2.

Czy wiesz, że ptaki mogą latać dzięki piórom? Pióra wyrastają ze skóry, podobnie jak nasze włosy i paznokcie. Służą nie tylko do latania, ale także chronią ciało ptaka przed zimnem i deszczem. Wszystko to jest możliwe dzięki ich specjalnej budowie.

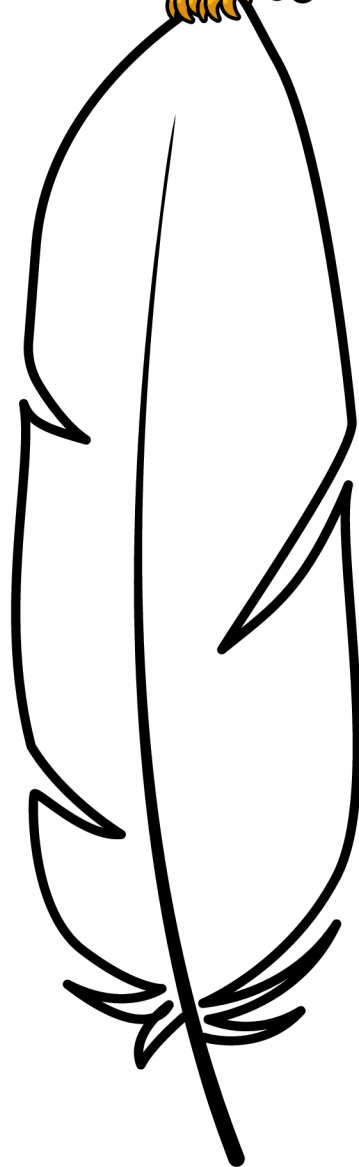


Pióra posiadają twardego środka, który nazywamy stosiną, a od niego odchodzą drobne gałązki, które tworzą miękką i lekką powierzchnię zwaną chorągiewką. Gałązki chorągiewki zaczepiają się o siebie jak małe rzepy, dzięki czemu pióro jest mocne i nie rozdziela się na wietrze. Z kolei dudka to element przypominający plastikową rurkę, która przytwierdza pióro do skóry.

Pokażesz mi, jak  
wyglądają piórka  
Twojego ptaka?



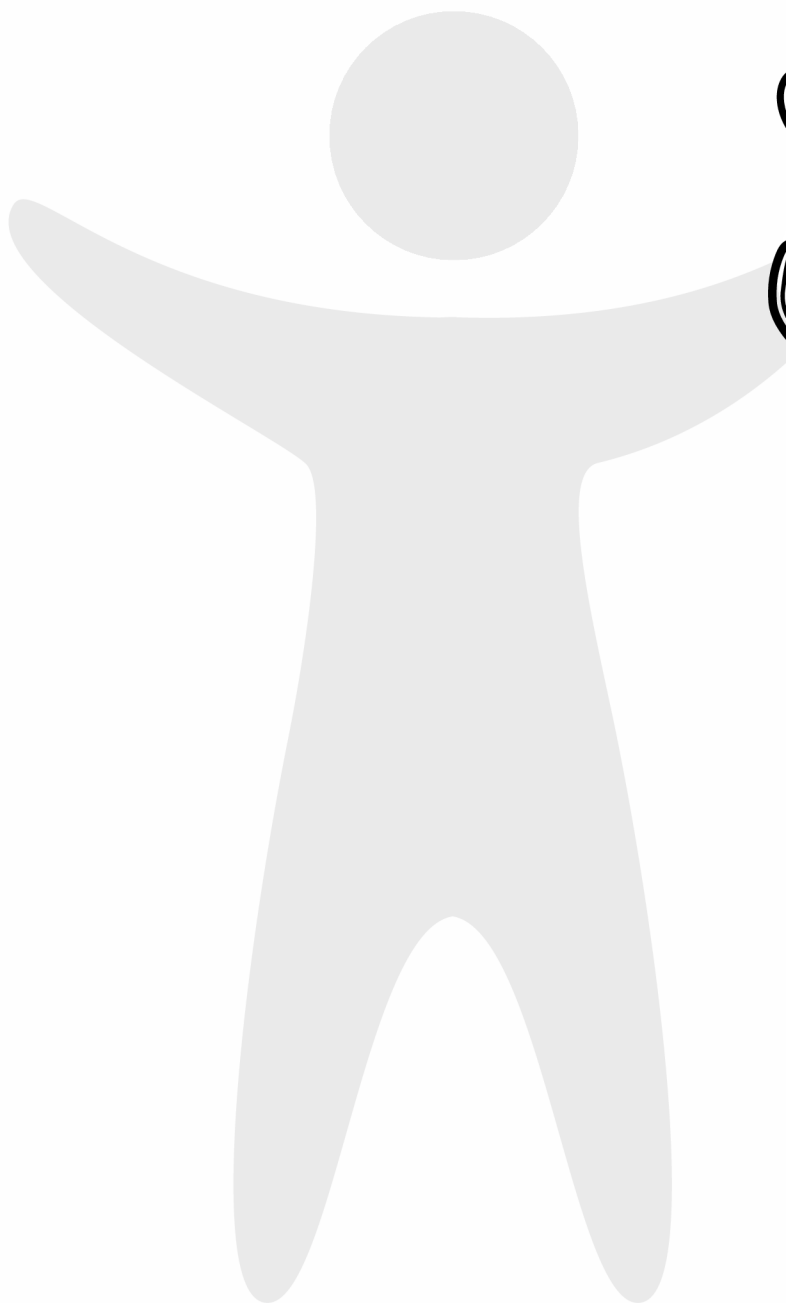
Udekoruj skrzydło ptaka łowczego



Jeśli posiadasz prawdziwe pióro,  
możesz je tutaj przykleić!

## Zadanie 3.

Masz już swojego  
ptaka? Świetnie! Teraz  
spróbuj narysować siebie  
jako sokolnika. Jeśli  
chcesz, możesz wkleić  
swoje zdjęcie

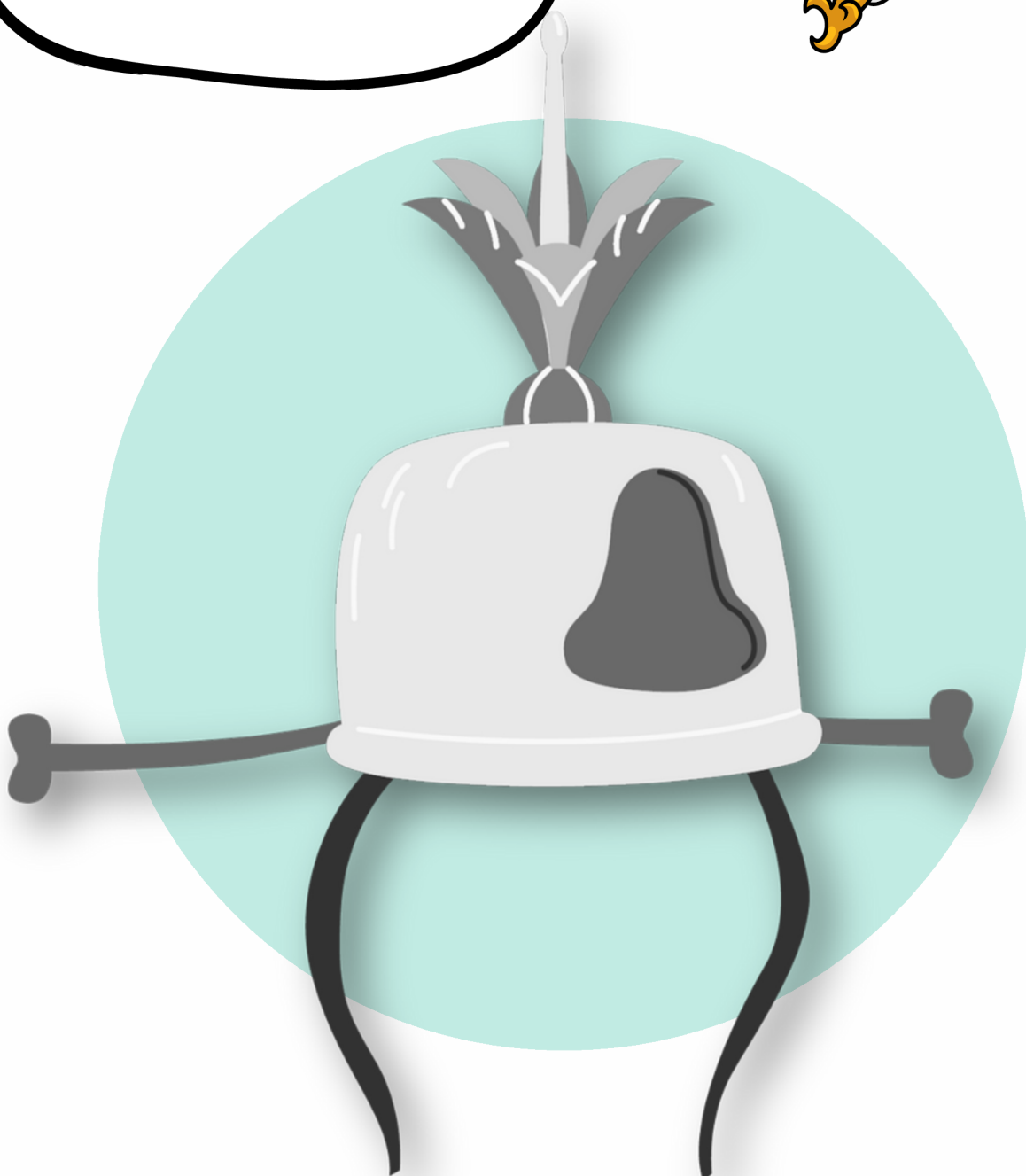




## Zadanie 4.

Hmm. Czegoś tutaj chyba jeszcze brakuje... No tak Twój ptak potrzebuje czapki, czyli karnala! Przygotowałem dla Ciebie karnal poniżej, ale wydaje mi się, że trzeba go trochę przyozdobić.

Ozdób czapkę naklejkami, jeśli nie masz, nie szkodzi, możesz ją okleić fragmentami kolorowej gazety.

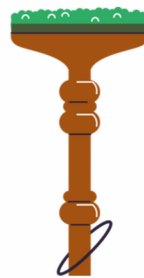


## Zadanie 5.

Ale karnal to nie wszystko! Każdy ptak łowczy powinien posiadać komplet akcesoriów sokolniczych. Spróbuj znaleźć w wykreślance nazwy 6 przedmiotów, o których opowiadałem Ci wcześniej.

M	W	C	Z	E	A	K	R
F	A	G	T	O	R	B	A
T	B	S	Y	F	W	Ę	G
Ż	I	U	R	I	H	S	D
B	D	E	G	Ą	W	F	Z
A	Ł	U	H	Y	H	S	W
Y	O	C	M	U	J	Z	O
D	P	Ę	T	A	R	P	N
S	N	G	K	D	S	O	E
Z	O	W	T	U	B	N	C
I	E	D	B	J	E	E	Z
P	A	N	Ż	L	R	K	K
B	H	Ó	Z	M	Ł	P	I
K	M	T	J	C	O	D	M
G	W	I	Z	D	E	K	Y
Z	Ą	K	T	U	Ń	G	W

Ukryłem w wykreślance bonusowe hasło. Ciekawe czy je znajdziesz.



## Zadanie 6.

Mamy już prawie wszystko. Brakuje jedynie domku, w którym Twój ptak będzie mógł mieszkać. Dom dla ptaka nazywamy wolieryą. To taka duża drewniana klatka. Poniżej znajduje się obrys woliery. Zaprojektuj wnętrze tak, by Twój pupil czuł się tam dobrze. Pamiętaj, by umieścić dużo gałęzi, na których ptak będzie mógł przesiadywać.



Miejsca do siedzenia możesz narysować lub przykleić prawdziwe gałązki z lasu.

# Zadanie 7.

Czy wiesz, że sokolnicy posiadają swoją gwara? Gwara to zbiór słów, które używa jedynie określona grupa osób. Rozszyfruj kod, a dowiesz się jak witają się sokolnicy.

A B C D E F



G H I J K L



M N O P Q R



S T U V W Y Z



C    

Ć   

C.....

Ć.....

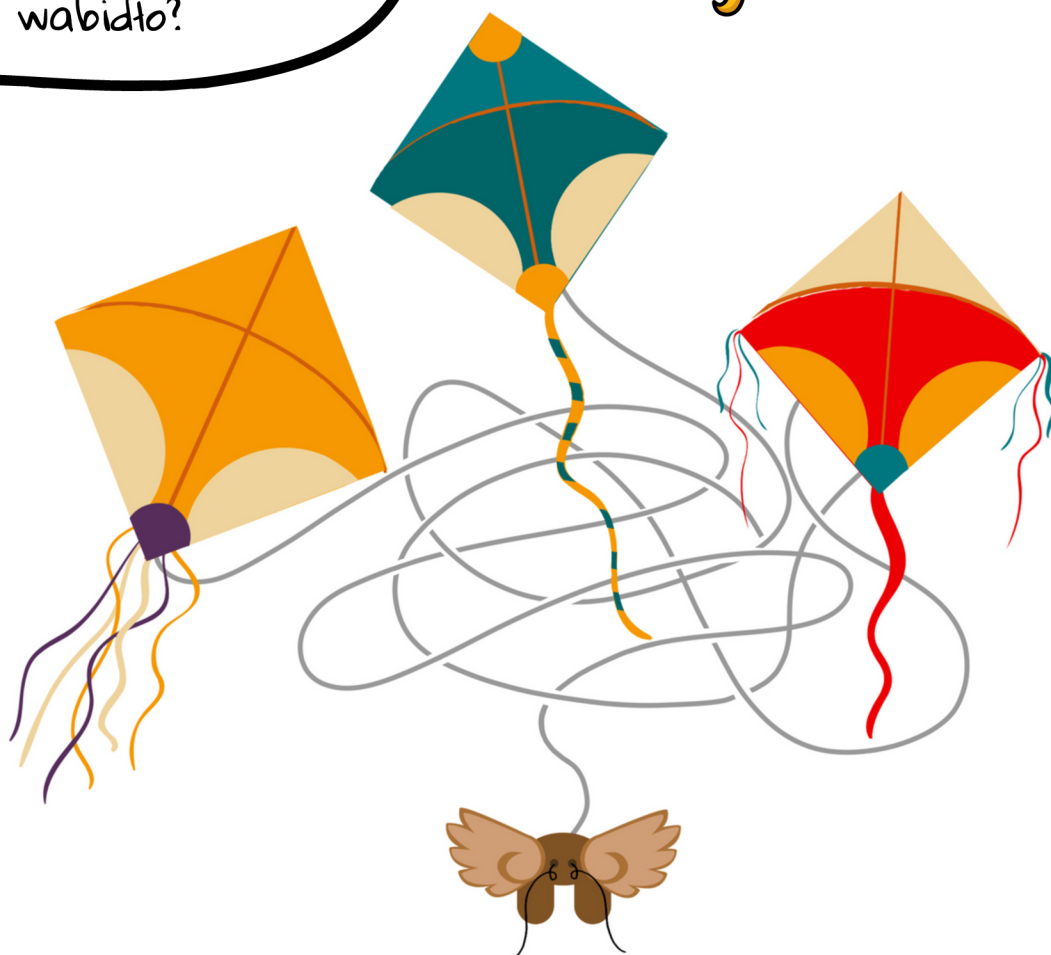


Potrafisz wskazać pod jaką literką ukryt się ptak drapieżny?

## Zadanie 8.

Jesteś już gotowy na pierwszy trening z Twoim ptakiem łowczym! Jedną z metod treningowych są loty do latawca. Na czym to polega? Puszczamy odpowiednio duży latawiec (taki zwykły, który można kupić w sklepie), przymocowujemy do niego wabidło z mięsem, a kiedy latawiec jest wystarczająco wysoko, puszczamy naszego ptaka, który wzbija się w niebo, by złapać wabidło pod latawcem. Takie ćwiczenie jest świetne na poprawę kondycji naszego pupila.

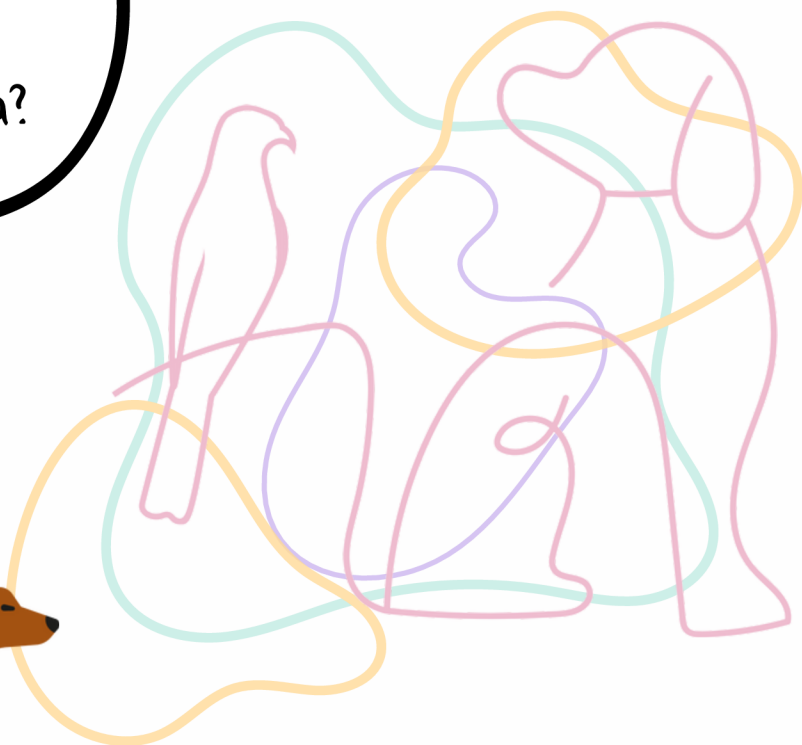
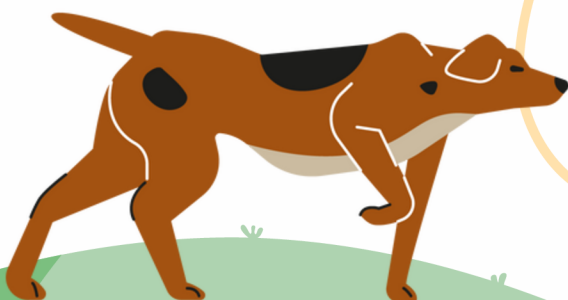
Niestety linki latawców się poplątały. Pomożesz mi znaleźć latawiec, do którego przymocowane jest wabidło?



## Zadanie 9.

Kolejnym etapem jest polowanie, czyli wspólne wyjście z ptakiem w teren, by złowić zwierzynę. Czy wiesz, że w naturze ptaki drapieżne, aby przetrwać, polują na inne zwierzęta? W tym celu muszą być bardzo szybkie i zwinne. Podopieczni sokolników również mają możliwość samodzielnego zdobywania pokarmu. Często pomagają im w tym psy podsokole, czyli odpowiednio wyszkolone psy myśliwskie. Więc psa z sokotem jest czymś niezwykłym w świecie przyrody. To wspaniałe móc obserwować, jak dwa zupełnie różne gatunki ze sobą współpracują. Niekiedy są tak dobrze zgrane, że obecność człowieka wydaje się zbędna.

Spróbuj znaleźć różową linię, a następnie obrysuj ją. Jaki kształt przedstawia?

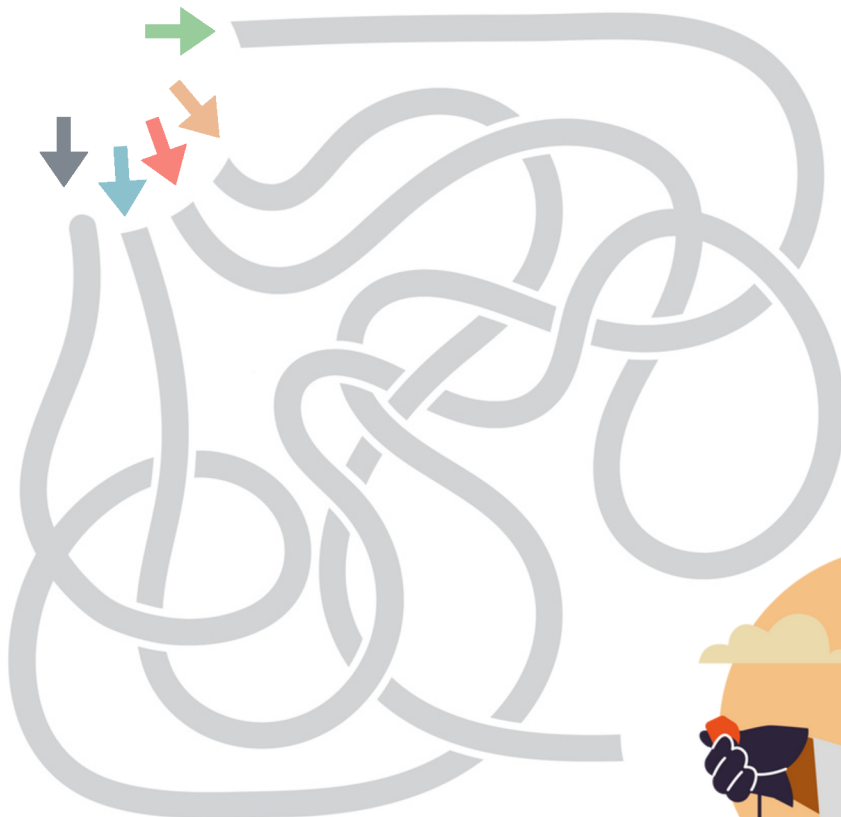


## Zadanie 10.

Czy wiesz, że sokolnictwo powstało w Azji? Obecnie wciąż jest ono tam bardzo ważną tradycją. Co roku na Półwyspie Arabskim organizowane są nawet wyścigi sokotów, w czasie których ptaki łowcze z całego świata walczą o tytuł najszybszego. Być może kiedyś Twój ptak również weźmie udział w takich zawodach.



Jak sądzisz, ptak  
jakiego koloru dotrze  
do mety jako pierwszy?



Gratuluję! Teraz jesteś  
pełnoprawnym sokolnikiem!

A każdy sokolnik powinien być specjalistą  
nie tylko od ptaków hodowlanych, ale  
również tych żyjących na wolności.  
Przygotowałem więc dla Ciebie kilka zadań  
dotyczących moich dzikich przyjaciół.

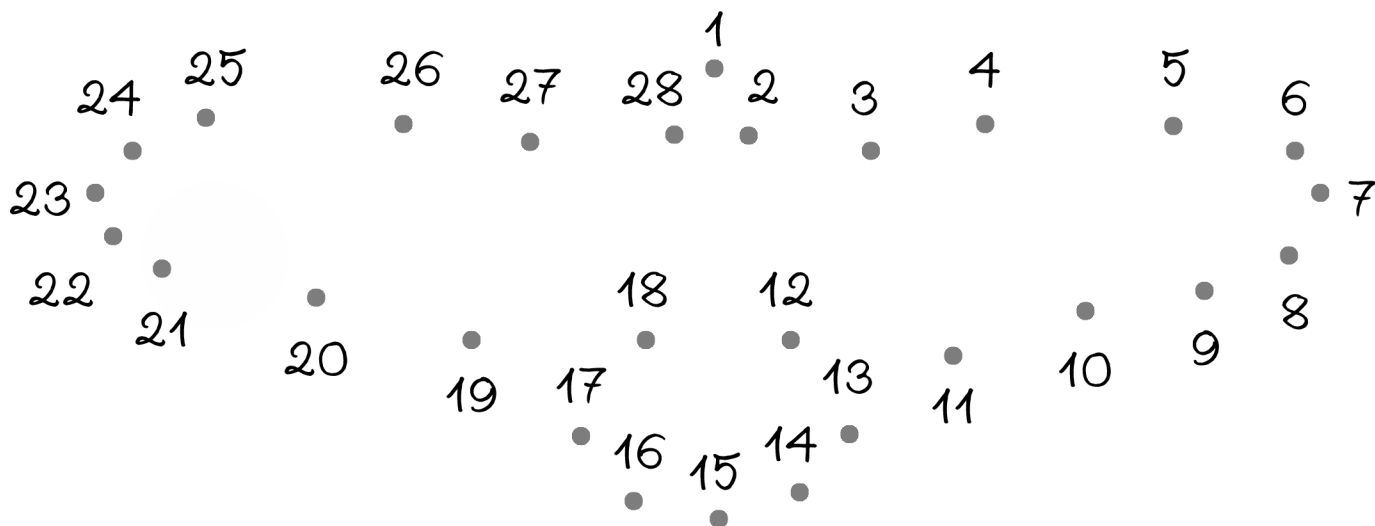




## Zadanie 11.

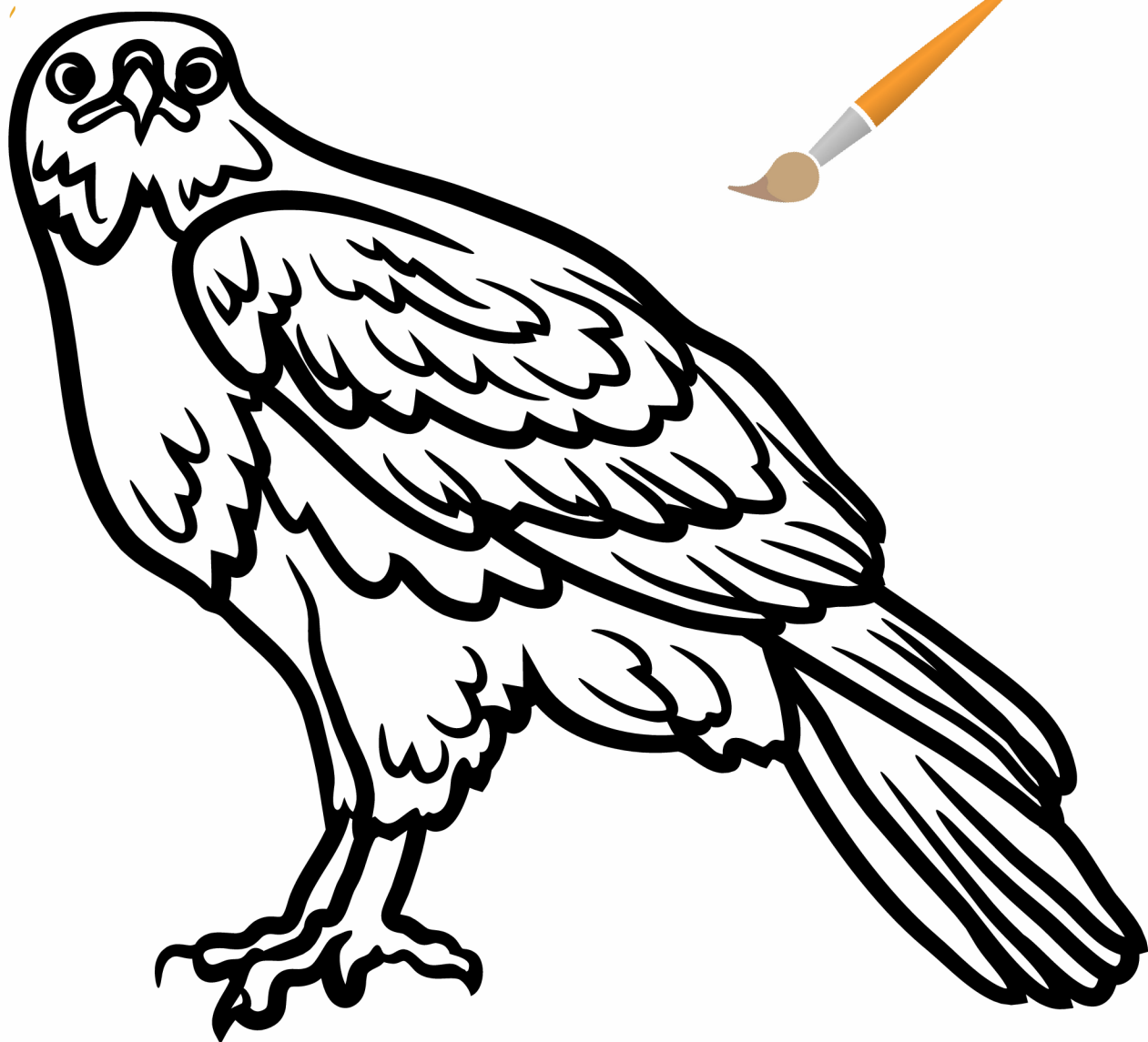
Pierwszym z ptaków, które chciałbym Ci przedstawić, jest myszołów (pieszczotliwie „myszak“). Jest to najpospolitszy ptak drapieżny w Polsce. Jestem przekonany, że miateś już okazję go poznać, nawet jeśli o tym nie wiedziałeś. Jeśli dostrzegłeś kiedyś dość dużego, brązowego ptaka siedzącego na drzewie przy drodze lub szybującego nad polami, bardzo możliwe, że był to właśnie ten gatunek!

Połącz szare kropki zgodnie z numeracją, a dowiesz się jak wygląda sylwetka myszołowa w locie.



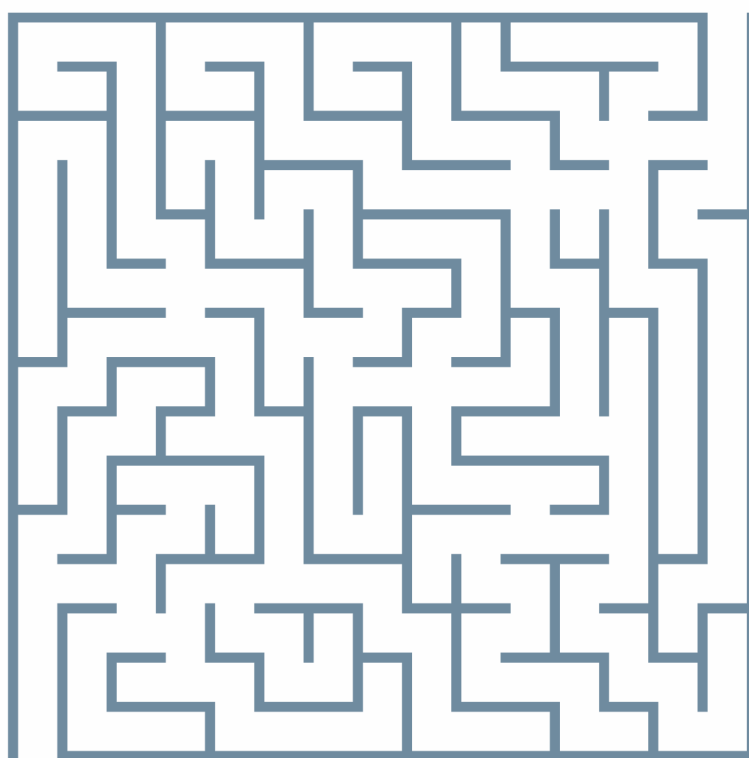
## Zadanie 12.

O nie!  
W czasie, gdy byłeś zajęty  
tączeniem kropek, mój mysi  
przyjaciel stracił wszystkie  
swoje kolory. Czy pomożesz  
mu je odzyskać?



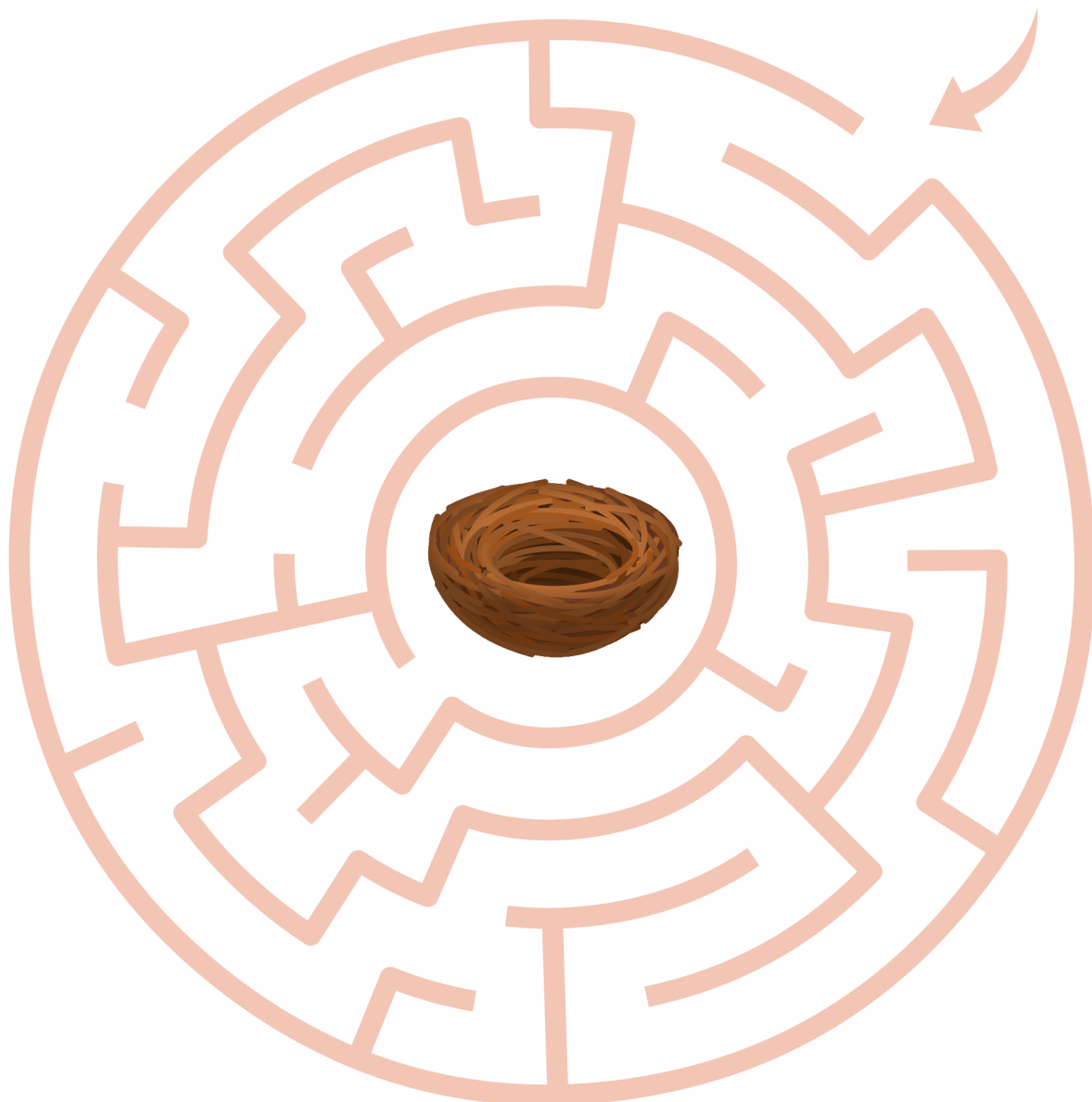
## Zadanie 13.

Teraz myszółów musi złapać coś na obiad dla swoich dzieci. Czy pomożesz mu dostać się do myszy, aby mógł nakarmić pisklęta?



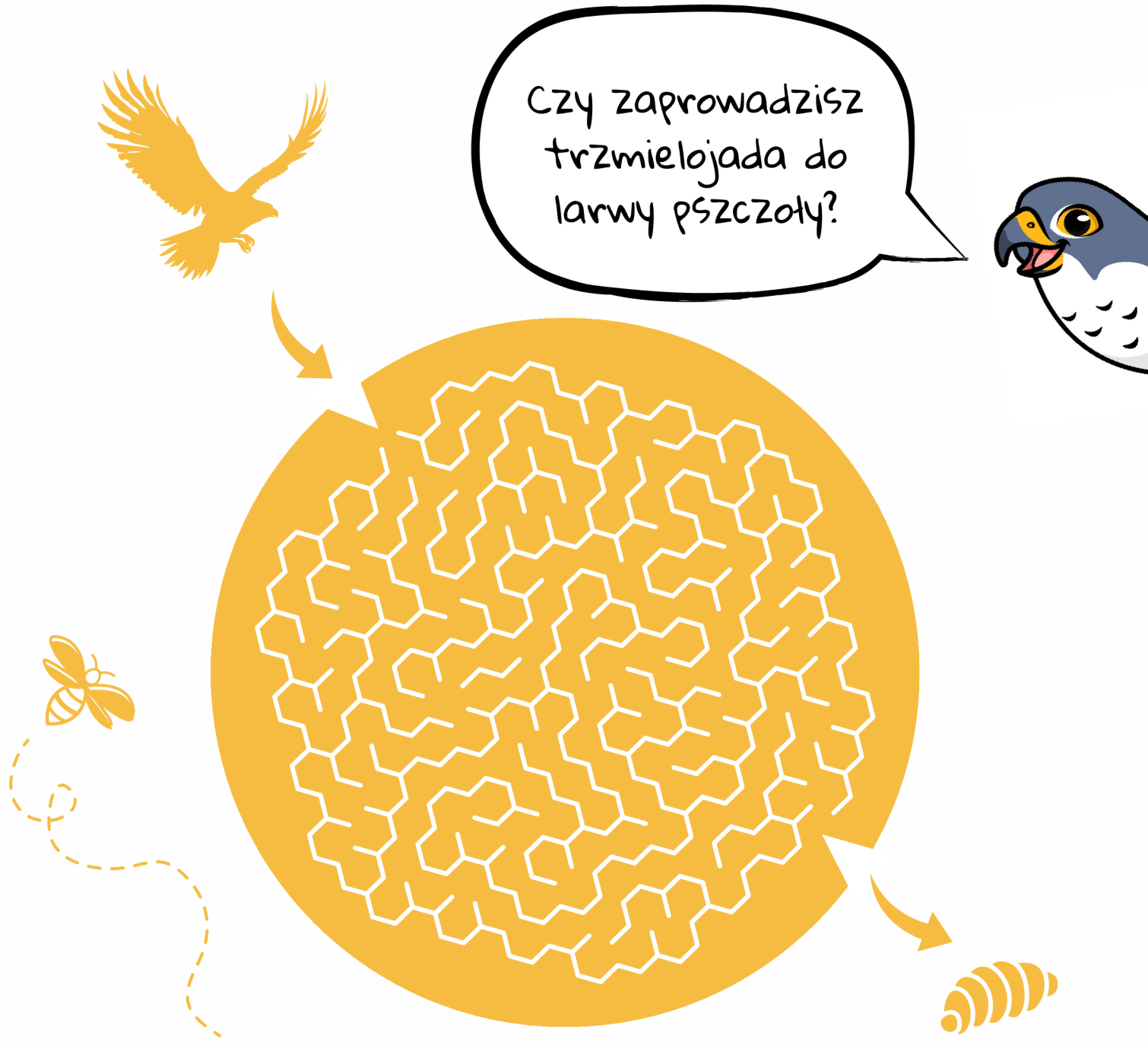
## Zadanie 14.

Super! Pora na powrót do gniazda, w którym czekają pisklaki.



## Zadanie 15.

Czas na coś trudniejszego! Niektóre ptaki drapieżne, takie jak trzmielojady, nie polują na myszy, lecz żywią się larwami pszczoł i os. By dostać się do cennego pokarmu, rozgrzebują ostrymi szponami gniazda tych owadów, czyli ule. Oczywiście pszczoły w tym czasie za wszelką cenę próbują powstrzymać trzmielojadę, ale ten nic sobie z tego nie robi, ponieważ posiada sztywne i mocno przylegające do skóry pióra, przez które nie przebije się żadne żądło. Co ciekawe, z powodu specyficznego pokarmu, ptak ten pachnie miodem.



Czy zaprowadzisz trzmielojadę do larwy pszczoły?

## Zadanie 16.

Istnieje też gatunek, który codziennie na obiad zjada ryby. Niestety, gdy zanurkował po rybę, zgubił literki ze swojego imienia. Spróbuj je odnaleźć, a dowiesz się co to za ptak!

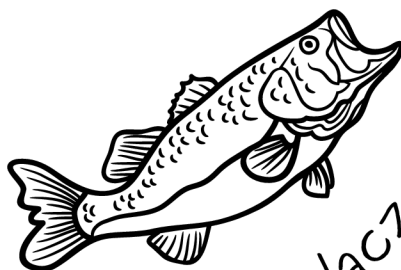
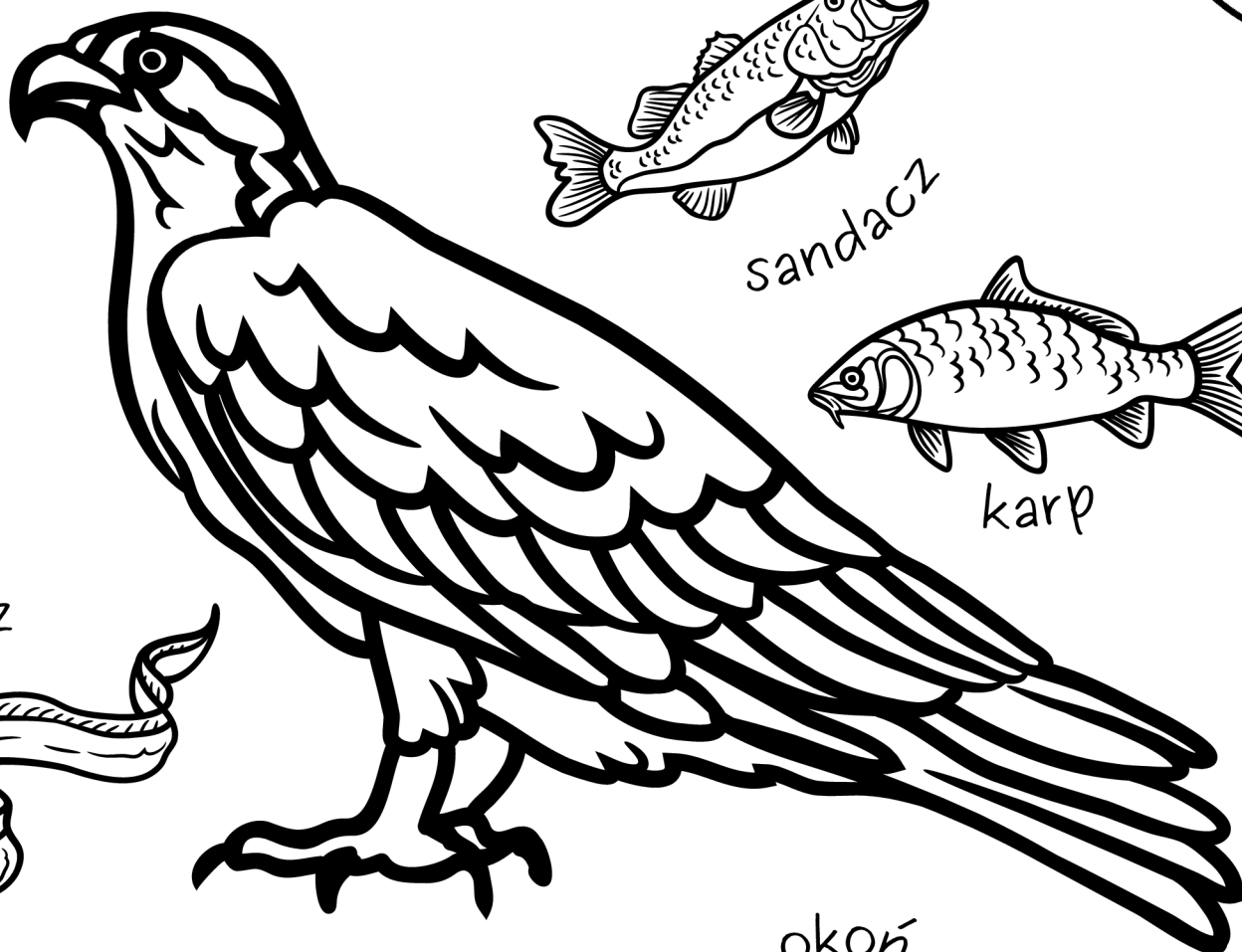
R

t

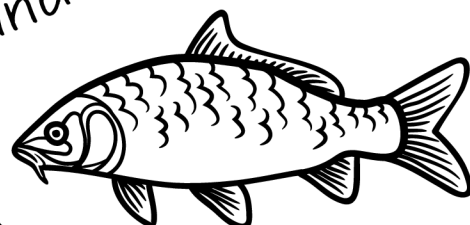


# Zadanie 17.

Pokoloruj ptaka drapieżnego i jego positki. Wybierz jaką rybkę zje dzisiaj na obiad.



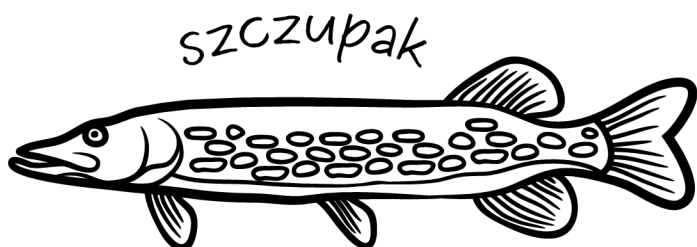
sandacz



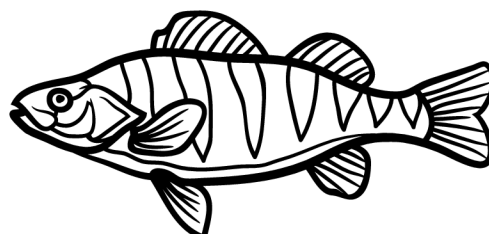
karp



węgorz



szczupak



okoń

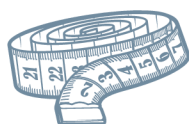
## Zadanie 18.

Bielik też z chęcią przekąsiłby rybę. Wiedziacieś, że to nasz największy ptak drapieżny? Rozpiętość jego skrzydeł przekracza 2 metry, to prawdziwy olbrzym! Ciekaw jestem do jakiego ptaka Ty najbardziej jesteś podobny, jeśli by spojrzeć na rozpiętość Twoich rąk.



Rozłóż ręce i poproś kogoś dorosłego, by zmierzył ich długość, a następnie porównaj z rysunkami na stronie obok.

Do tego zadania potrzebujesz miarki krawieckiej.





200 centymetrów



150 centymetrów



120 centymetrów



100 centymetrów



80 centymetrów



## Zadanie 19.

Gdy bielik złowi rybę i wraca z nią do gniazda, często zdarza się, że kradnie mu ją kania. Przez wielu jest ona uznawana za naszego najpiękniejszego ptaka. Można ją zauważyć, gdy patroluje teren, szybując wysoko na niebie. To co wyróżnia kanię, to jej metoda ozdabiania gniazda. Wyściela bowiem swój dom... śmieciami! Różnego rodzaju szmatki, papierki i zużyte torby to jej ulubione postanie.



Pomóż kani ozdobić jej gniazdo i przyklej na nie zużyte papierki po cukierkach lub inne śmieci.



dla ciekawskich

## Szponiasta ciekawostka

Kania i bielik to dwa z piętnastu gatunków ptaków w Polsce, których gniazda objęte są strefą ochronną. Oznacza to, że wokół gniazda wyznaczony jest obszar, na który nie wolno nam wchodzić ani wycinać drzew. Dzięki temu gniazdo jest bezpieczne, a jego mieszkańcy mogą spokojnie wychowywać pisklaki.

Dawniej ptaki drapieżne były uznawane za szkodniki i tępione. Z tego powodu ich liczebność bardzo spadła. Całe szczęście obecnie wszystkie szponiaste drapieżniki w Polsce podlegają ochronie, co oznacza, że nie można ich w żaden sposób krzywdzić. Jeśli więc zauważysz, że ktoś łapie ptaki drapieżne lub niszczy ich gniazda, koniecznie powiadom rodziców lub inną zaufaną osobę dorosłą.



Zwróć uwagę na wcięty ogon kani. To jej cecha rozpoznawcza.

## Zadanie 20.

Błotniaki to jedyne drapieżne ptaki w Polsce, które zamiast na drzewach, budują swoje domy na ziemi, na polach uprawnych. Ich gniazda ukryte są w wysokim zbożu, co niestety powoduje, że wiele z nich jest nieświadomie niszczone przez rolników pracujących na polu. Brak schronienia naraża pisklaki na ogromne niebezpieczeństwo, dlatego z pomocą przychodzą im pracownicy wielkopolskich parków krajobrazowych, którzy wiosną i na początku lata szukają gniazd i, za zgodą właścicieli pól, ogradzają je płotem. Niestety wypatrzenie młodych błotniaków z daleka jest praktycznie niemożliwe. Najłatwiej je odnaleźć obserwując ich rodziców, którzy latają w pobliżu.

Przyjrzyj się, gdzie latają błotniaki, a następnie pokoloruj kratki pod nimi. Tam prawdopodobnie ukryte są gniazda.



Tak wyglądają błotniaki w locie.



Znajdziesz ich  
cztery.

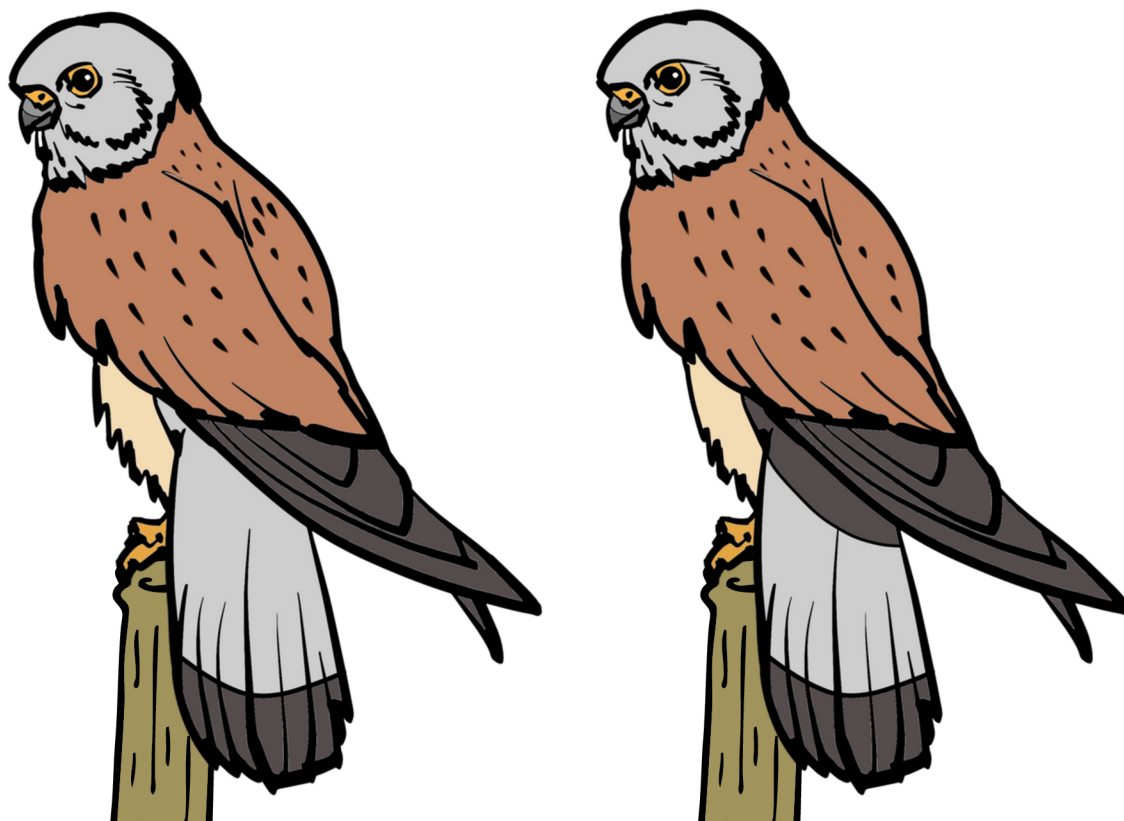
Pozostałe ptaki to gołębie.  
Nie pomył się!



## Zadanie 21.

Jednym z najmniejszych i zarazem najpospolitszych sokołów jest pustutka. Ten niewielki ptak szczególnie upodobał sobie życie w miastach. Jeśli mieszkasz w bloku, istnieje szansa, że Twoimi sąsiadkami są właśnie pustutki! Chętnie zasiedlają wysokie budynki, a czasem składają jajka w balkonowych doniczkach. W wielu miastach na szczytach bloków instalowane są dla nich specjalne budki lęgowe.

Poniżej znajdziesz  
pustutkowych braci, którzy  
różnią się od siebie zaledwie  
pięcioma szczegółami.  
Czy uda Ci się je wszy-  
stkie znaleźć?

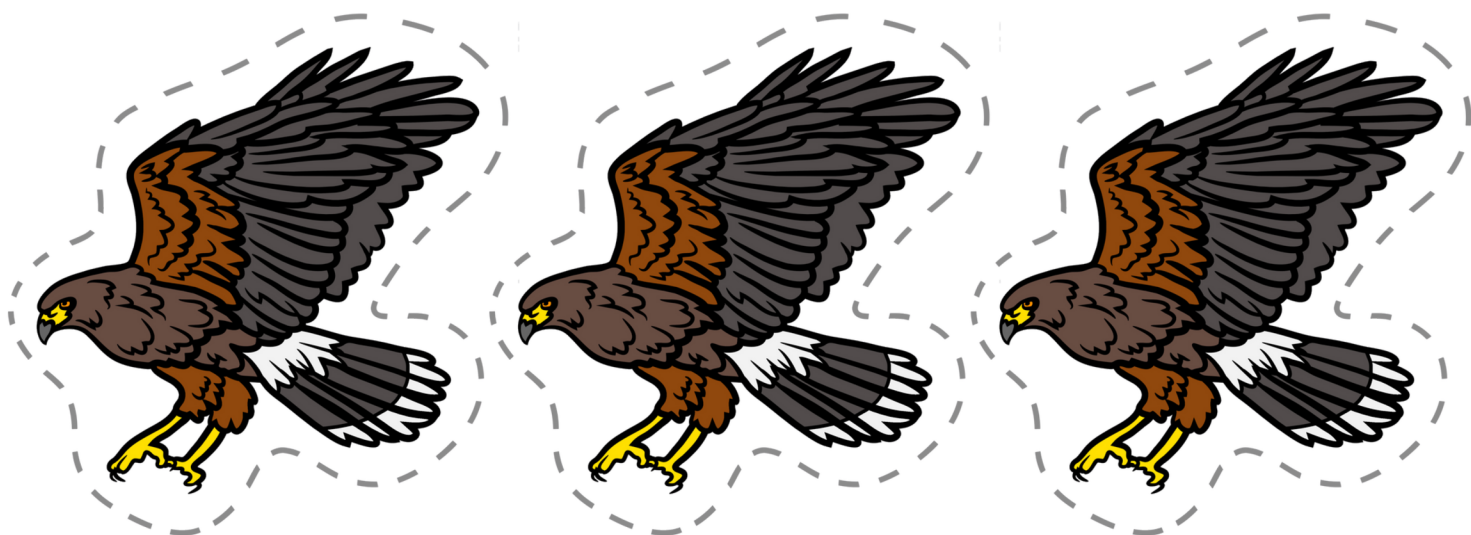


## Zadanie 22.

Wracając do sokolnictwa, ulubionym gatunkiem wielu sokolników jest myszotowiec towarzyski. Jego nazwa nie jest przypadkowa. Jest to ptak, który bardzo szybko się oswaja w porównaniu do innych gatunków i tworzy z człowiekiem silniejsze więzi. A to dlatego, że w naturze myszotowce tworzą duże rodziny i wzajemnie sobie pomagają. To dość niezwykłe w świecie szponiastych drapieżników. Co ciekawsze, ptaki te żyją na pustyni i aby móc lepiej widzieć otoczenie siadają sobie na plecach, tworząc żywe piramidy.

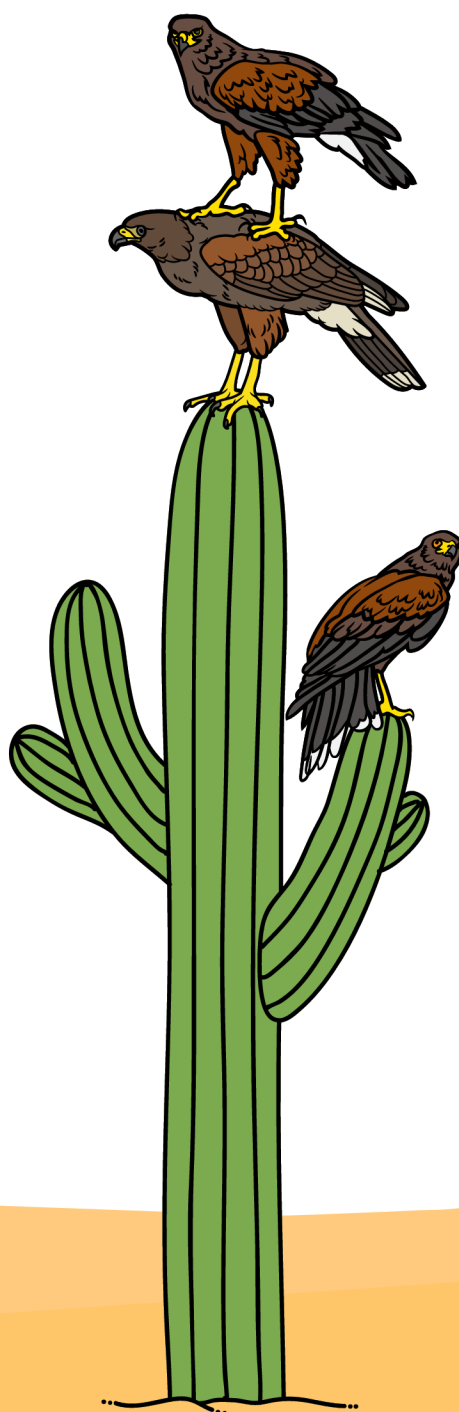


Wytnij myszotowce, a następnie przyklej na osobną kartkę, tak by jeden siedział na plecach drugiego. Jeśli to dla Ciebie za trudne, poproś o pomoc rodziców.



Na pustyni nie rośnie zbyt wiele drzew, dlatego myśliwce często siadają na kaktusach. Zakładają nawet na nich swoje gniazda.

Kolce nie wyrządzają im krzywdy, ponieważ ich łapy pokryte są grubymi łuskami.





W czasie polowania ptaki te współpracują ze sobą.  
Gdy jeden myszolowiec znajdzie ofiarę, informuje  
pozostałe, by pomogły mu ją schwytać.

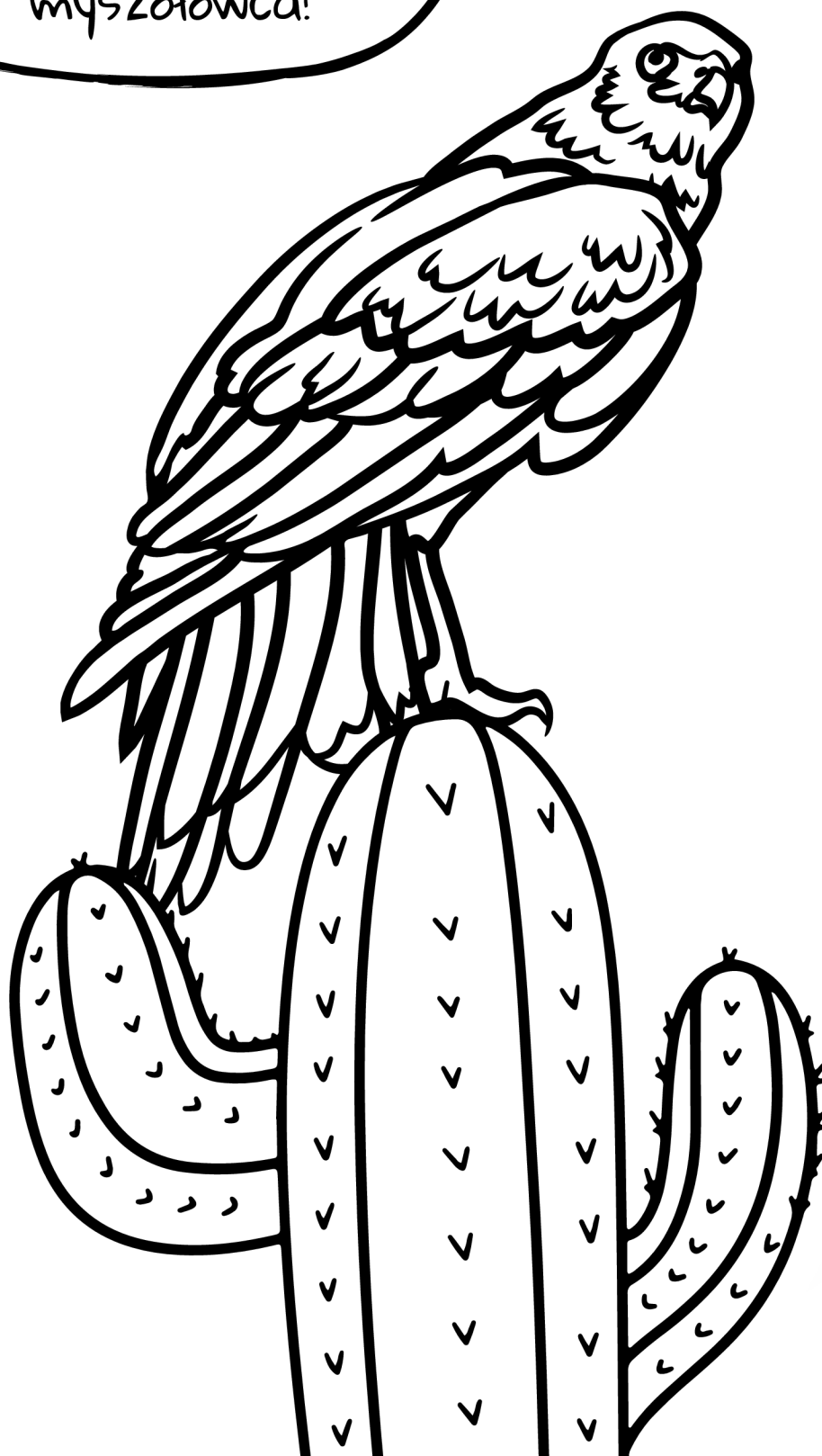
Ulubione menu myszolowców to małe ssaki i ptaki,  
ale chętnie jedzą także jaszczurki i węże



Gdzieś tutaj ukryły  
się trzy jaszczurki,  
czy potrafisz je  
odnaleźć?

## Zadanie 23.

Świetnie Ci idzie!  
A teraz spróbuj  
pokolorować  
myszółowca!



## Zadanie 24.



Czy pamiętasz, którym ja jestem gatunkiem? Sokół wędrownym! Wiedziateś, że jestem najszybszym zwierzęciem na Ziemi? Z tego powodu niektórzy nazywają mnie żywą strzałą. Jesteś w stanie odgadnąć, z jaką prędkością potrafię latać?

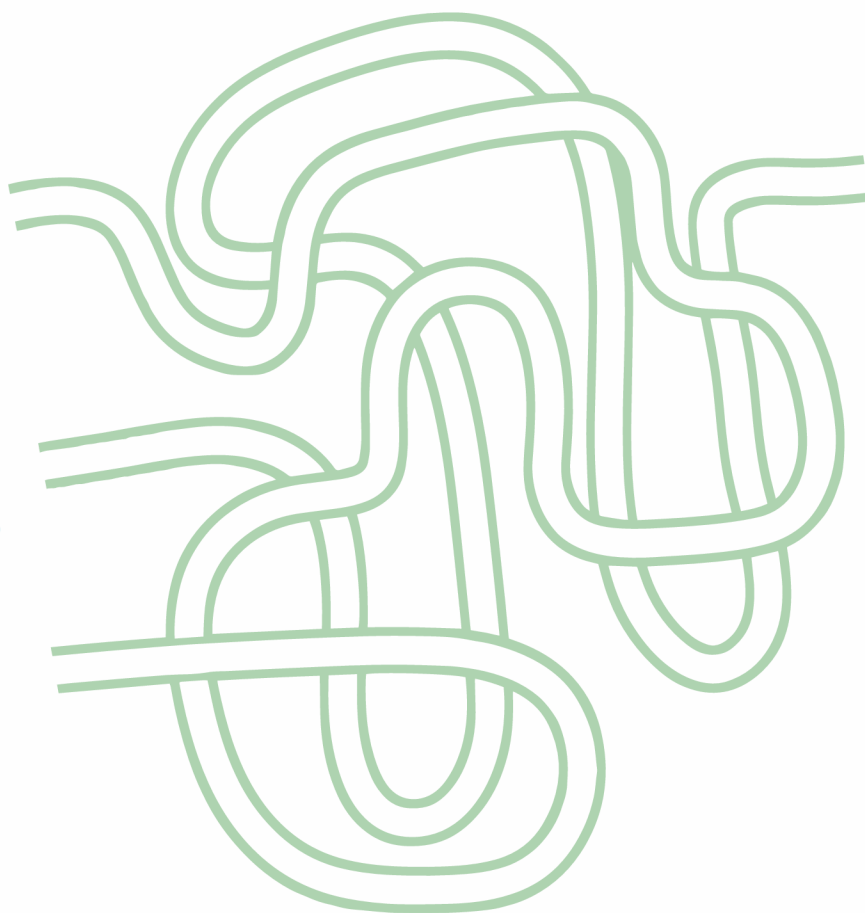
15 km/h



300 km/h



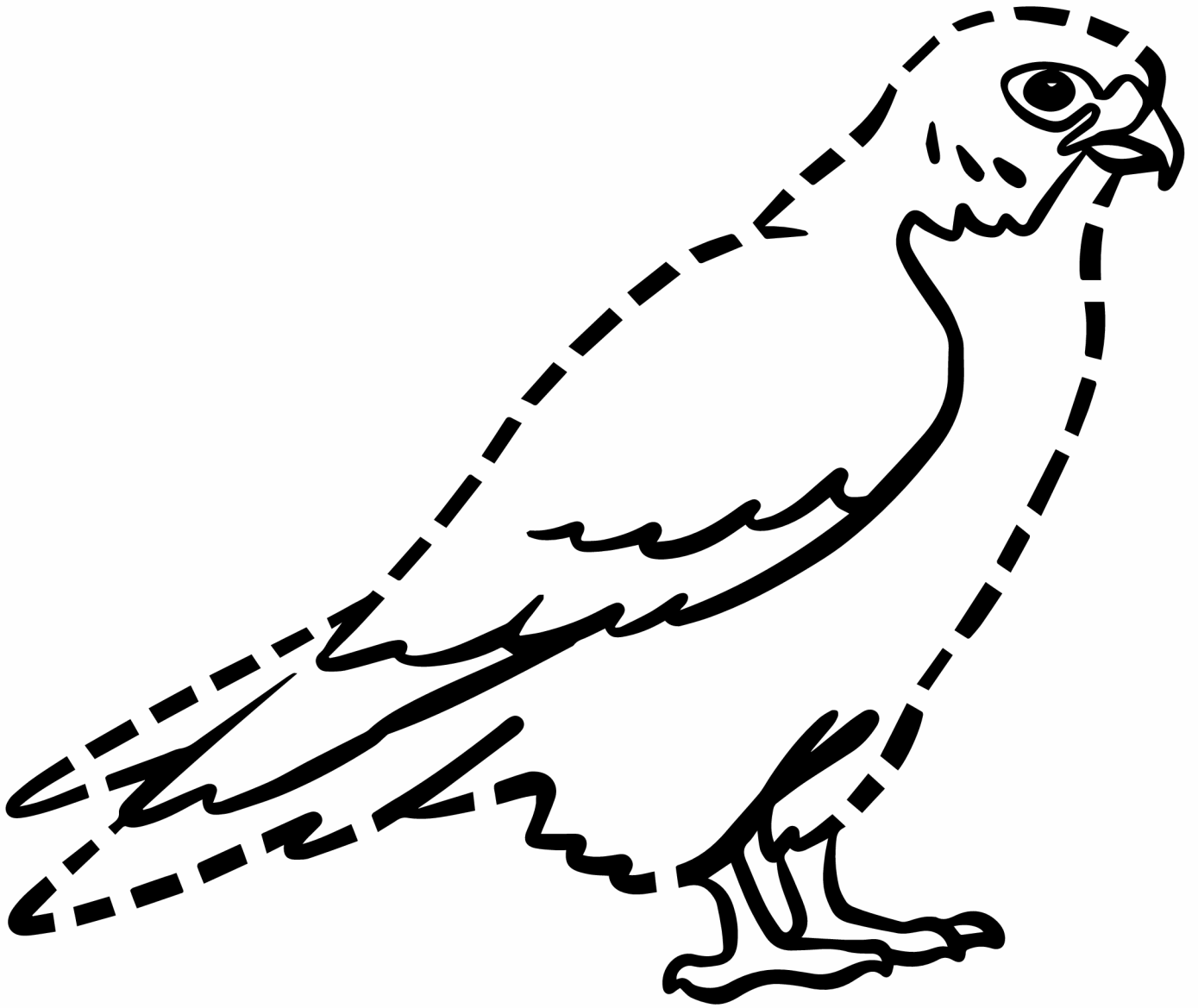
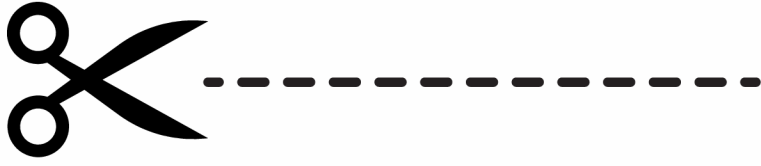
100 km/h



## Zadanie 25.

Wow! Jestem pod wrażeniem, jak świetnie poradziłeś sobie z zadaniami. Bardzo chciałbym zostać Twoim ptakiem towarzyszącym. Pokoloruj mnie, a następnie wytnij, tak abym zawsze mógł być przy Tobie!







# Zadanie bonusowe

Sprawdź swoją wiedzę i odgadnij hasło ukryte pod cyferkami!



5

-----



4

-----



7

-----



6

-----



1 2

-----



3

-----

Hasło: -----

Ps. Potrafisz krótko opowiedzieć o każdym z obrazków?





Dziękuję za wspólną zabawę!  
Do zobaczenia!



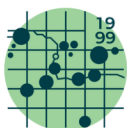


Alicja Biłozewska - sokolniczka, absolwentka Technikum Leśnego w Tucholi oraz studiów leśnych na Uniwersytecie Przyrodniczym w Poznaniu. Członkini Komisji Kultury przy Zarządzie Okręgowym Polskiego Związku Łowieckiego w Poznaniu. Założycielka oraz opiekunka Sekcji Sokolnictwa i Ochrony Ptaków Szponiastych Koła Leśników Uniwersytetu Przyrodniczego w Poznaniu. Edukatorka przyrodnicza w Zespole Parków Krajobrazowych Województwa Wielkopolskiego. Autorka bloga „Szponiaste Historie”.

Poznaj niezwykły świat  
ptaków drapieżnych  
razem ze Szponkiem!

Masz pytanie? Napisz do mnie!  
[a.biloszewska@gmail.com](mailto:a.biloszewska@gmail.com)

Projekt graficzny i skład: Alicja Biłozewska  
Koncepcja i treść: Alicja Biłozewska  
Ilustracje: Alicja Biłozewska, Canva Pro  
Zdjęcie: Katarzyna Zimna



Zespół Parków  
Krajobrazowych  
Województwa Wielkopolskiego

