



DZIENNIK URZĘDOWY

WOJEWÓDZTWA WIELKOPOLSKIEGO

Poznań, dnia 17 października 2012 r.

Poz. 4361

UCHWAŁA NR XXVI/457/12 SEJMIKU WOJEWÓDZTWA WIELKOPOLSKIEGO

z dnia 24 września 2012 r.

w sprawie utworzenia Lednickiego Parku Krajobrazowego

Na podstawie art. 16 ust. 3 ustawy z dnia 16 kwietnia 2004 r. o ochronie przyrody (test jednolity: Dz. U. z 2009 r. Nr 151, poz. 1220, Nr 157, poz. 1241 i Nr 215, poz. 1664, z 2010 r. Nr 76, poz. 489 i Nr 119, poz. 804, z 2011 r. Nr 34, poz. 170, Nr 94, poz. 549, Nr 208, poz. 1241 i Nr 224, poz. 1337) Sejmik Województwa Wielkopolskiego uchwala, co następuje:

§ 1. Tworzy się Lednicki Park Krajobrazowy, zwany dalej „Parkiem”, obejmujący obszar o powierzchni 7618,4 ha na terenie gmin: Łubowo (2823,7 ha), Kiszkowo (2397,1 ha), Kłecko (2066,2 ha) i Pobiedziska (331,4 ha).

§ 2. Przebieg granicy Parku określa mapa stanowiąca załącznik nr 1 do uchwały oraz wykaz współrzędnych punktów załamania granicy Parku stanowiący załącznik nr 2 do uchwały.

§ 3. Do szczególnych celów ochrony na terenie Parku należy:

1. zachowanie w stanie zbliżonym do obecnego, krajobrazu kulturowego okolic jeziora Lednica, w szczególności krajobrazu dużego akwenu wodnego z urozmaiconą linią brzegową i wyspami oraz krajobrazu leśno-polnego ze zróżnicowaną rzeźbą terenu północnej części Parku;

2. zachowanie cennych ekosystemów z rzadkimi gatunkami roślin i zwierząt, w szczególności ekosystemu jeziora Lednica jako dobrze zachowanego eutroficznego zbiornika wodnego oraz dobrze zachowanych ekosystemów lasów łęgowych, olsów i grądów;

3. zachowanie elementów dziedzictwa kulturowego i historycznego wraz z ich otoczeniem, w tym w szczególności pozostałości zespołu osadniczego z czasów pierwszych Piastów;

§ 4. 1. Na terenie Parku wprowadza się następujące zakazy:

- 1) realizacji przedsięwzięć mogących znacząco oddziaływać na środowisko w rozumieniu przepisów ustawy z dnia 3 października 2008 r. o udostępnianiu informacji o środowisku i jego ochronie, udziale społeczeństwa w ochronie środowiska oraz o ocenach oddziaływania na środowisko (Dz. U. z 2008 r. Nr 199, poz. 1227, Nr 227, poz. 1505, z 2009 r. Nr 42, poz. 340, Nr 84, poz. 700 i Nr 157, poz. 1241, z 2010 r. Nr 28, poz. 145, Nr 106, poz. 675, Nr 119, poz. 804, Nr 143, poz. 963 i Nr 182, poz. 1228, z 2011 r. Nr 32, poz. 159, Nr 122, poz. 695, Nr 132, poz. 766, Nr 135, poz. 789, Nr 152, poz. 897, Nr 163, poz. 981, Nr 170, poz. 1015, Nr 178, poz. 1060, z 2012 r. poz. 460 i 472);
- 2) umyślnego zabijania dziko występujących zwierząt, niszczenia ich nor, legowisk, innych schronień i miejsc rozrodu oraz tarlisk i złożonej ikry, z wyjątkiem amatorskiego połowu ryb oraz wykonywania czynności w ramach racjonalnej gospodarki rolnej, leśnej, rybackiej i łowieckiej;

- 3) likwidowania i niszczenia zadrzewień śródpolnych, przydrożnych i nadwodnych, jeżeli nie wynikają z potrzeby ochrony przeciwpowodziowej lub zapewnienia bezpieczeństwa ruchu drogowego lub wodnego lub budowy, odbudowy, utrzymania, remontów lub naprawy urządzeń wodnych;
- 4) pozyskiwania do celów gospodarczych skał, w tym torfu, oraz skamieniałości, w tym kopalnych szczątków roślin i zwierząt, a także minerałów i bursztynu;
- 5) wykonywania prac ziemnych trwale zniekształcających rzeźbę terenu, z wyjątkiem prac związanych z zabezpieczeniem przeciwsztormowym, przeciwpowodziowym lub przeciwsuwiskowym lub budową, odbudową, utrzymaniem, remontem lub naprawą urządzeń wodnych;
- 6) dokonywania zmian stosunków wodnych, jeżeli zmiany te nie służą ochronie przyrody lub racjonalnej gospodarce rolnej, leśnej, wodnej lub rybackiej;
- 7) budowania nowych obiektów budowlanych w pasie szerokości 100 m od linii brzegów rzek, jezior i innych zbiorników wodnych, z wyjątkiem obiektów służących turystyce wodnej, gospodarce wodnej lub rybackiej;
- 8) likwidowania, zasypywania i przekształcania zbiorników wodnych, starorzeczy oraz obszarów wodno-błotnych;
- 9) organizowania rajdów motorowych i samochodowych;
- 10) używania łodzi motorowych i innego sprzętu motorowego na otwartych zbiornikach wodnych.

2. Zakazy, o których mowa w ust. 1, nie dotyczą ustaleń miejscowych planów zagospodarowania przestrzennego gmin oraz decyzji o warunkach zabudowy obowiązujących w dniu wejścia w życie niniejszej uchwały.

3. Zakaz, o którym mowa w ust. 1 pkt. 9, nie dotyczy części Parku obejmującej drogi publiczne.

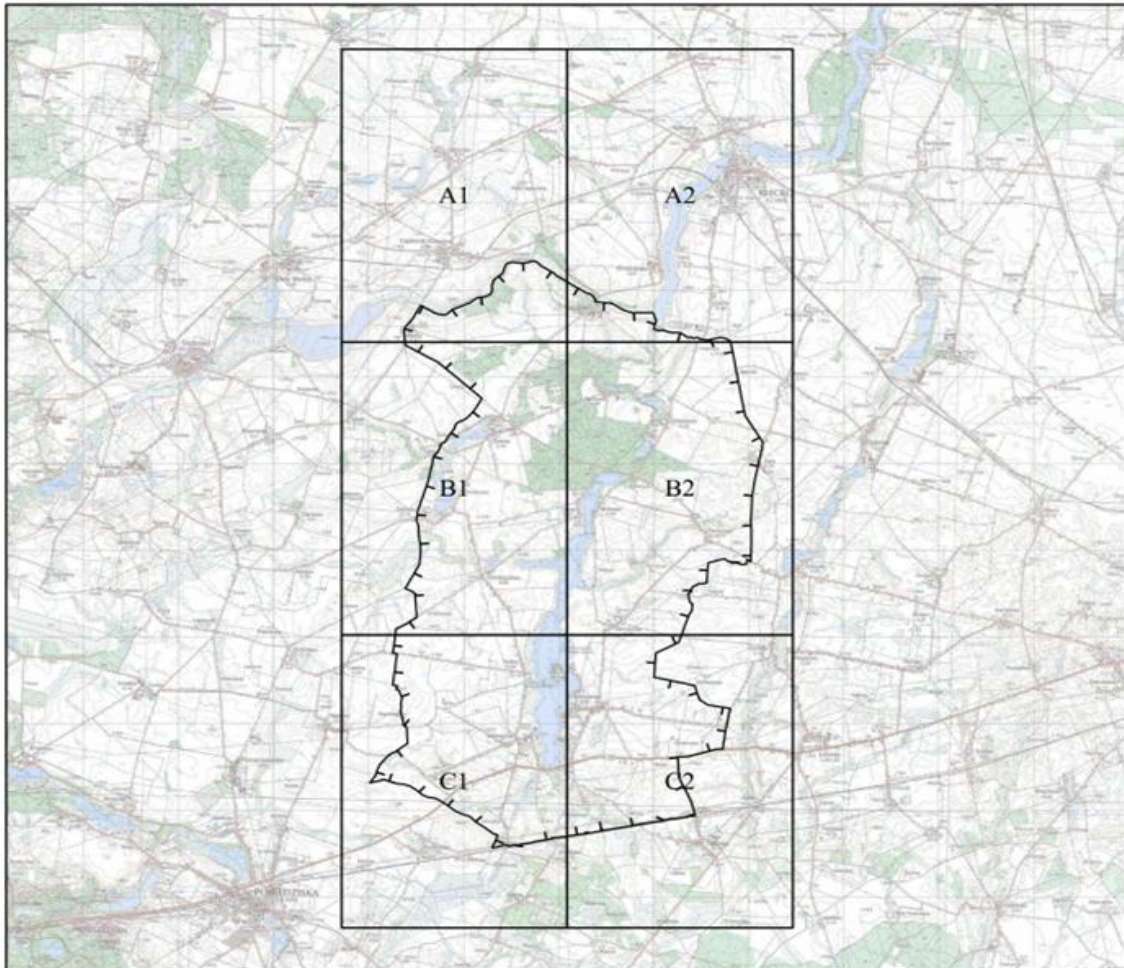
§ 5. Wykonanie uchwały powierza się Zarządowi Województwa Wielkopolskiego.

§ 6. Z dniem wejścia w życie niniejszej uchwały traci moc rozporządzenie Nr 10/98 Wojewody Poznańskiego z dnia 19 czerwca 1998 r. w sprawie utworzenia Lednickiego Parku Krajobrazowego (Dz. Urz. Woj. Poznańskiego z 1998 r. Nr 13, poz. 130).

§ 7. Uchwała wchodzi w życie po upływie 14 dni od dnia ogłoszenia w Dzienniku Urzędowym Województwa Wielkopolskiego.

Przewodniczący
Sejmiku Województwa Wielkopolskiego
(-) Lech Dymarski

Załącznik nr 1 do Uchwały
Sejmiku Województwa Wielkopolskiego
Nr XXVI/457/12
z dnia 24 września 2012 roku



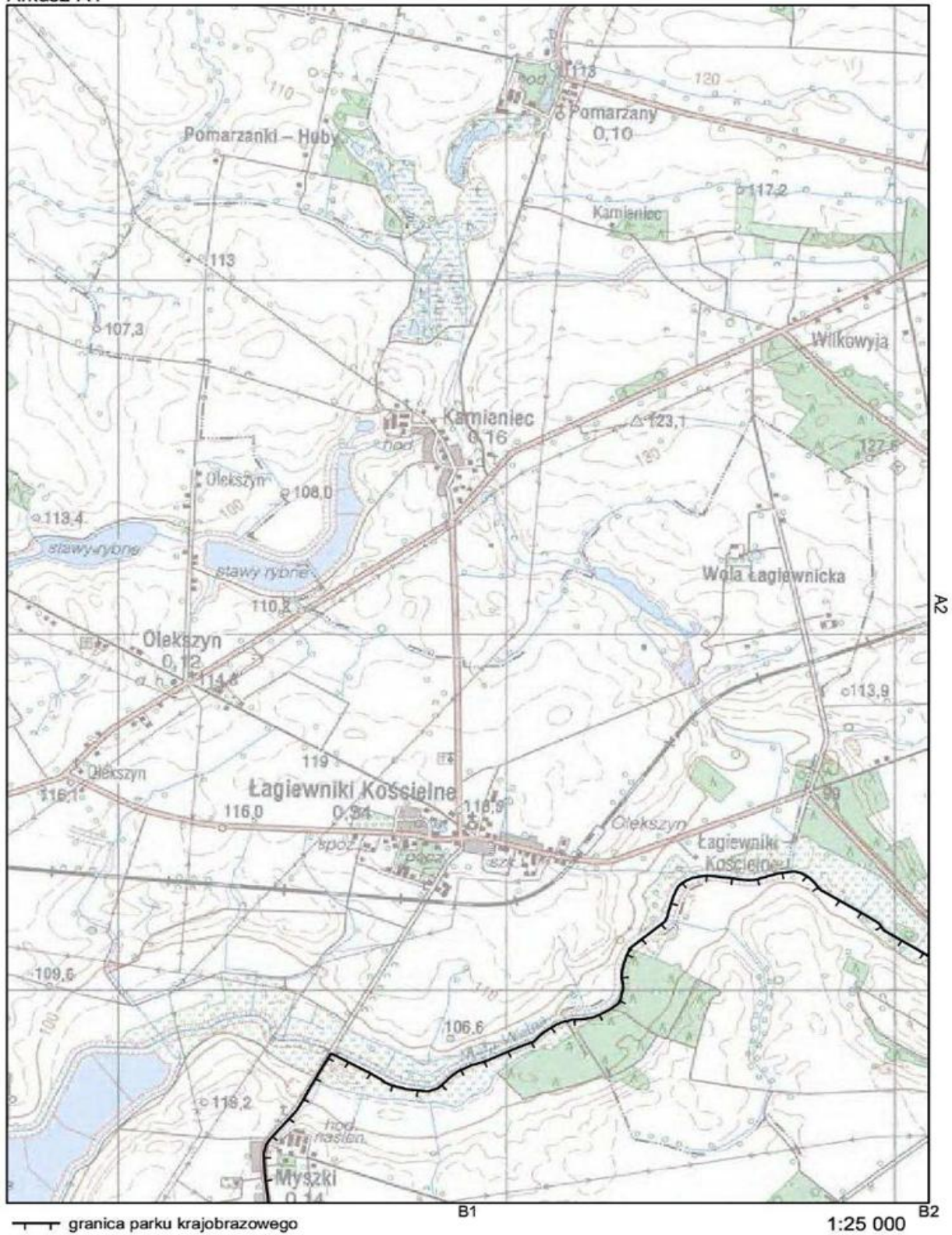
Przebieg granicy
Lednickiego Parku Krajobrazowego
(indeks arkuszy)

—|—| granica parku krajobrazowego

0 2 000 4 000 8 000
m

Układ współrzędnych: PUWG 1992
Odwzorowanie: Gaussa-Kruegera
Południk środkowy strefy: 19°E

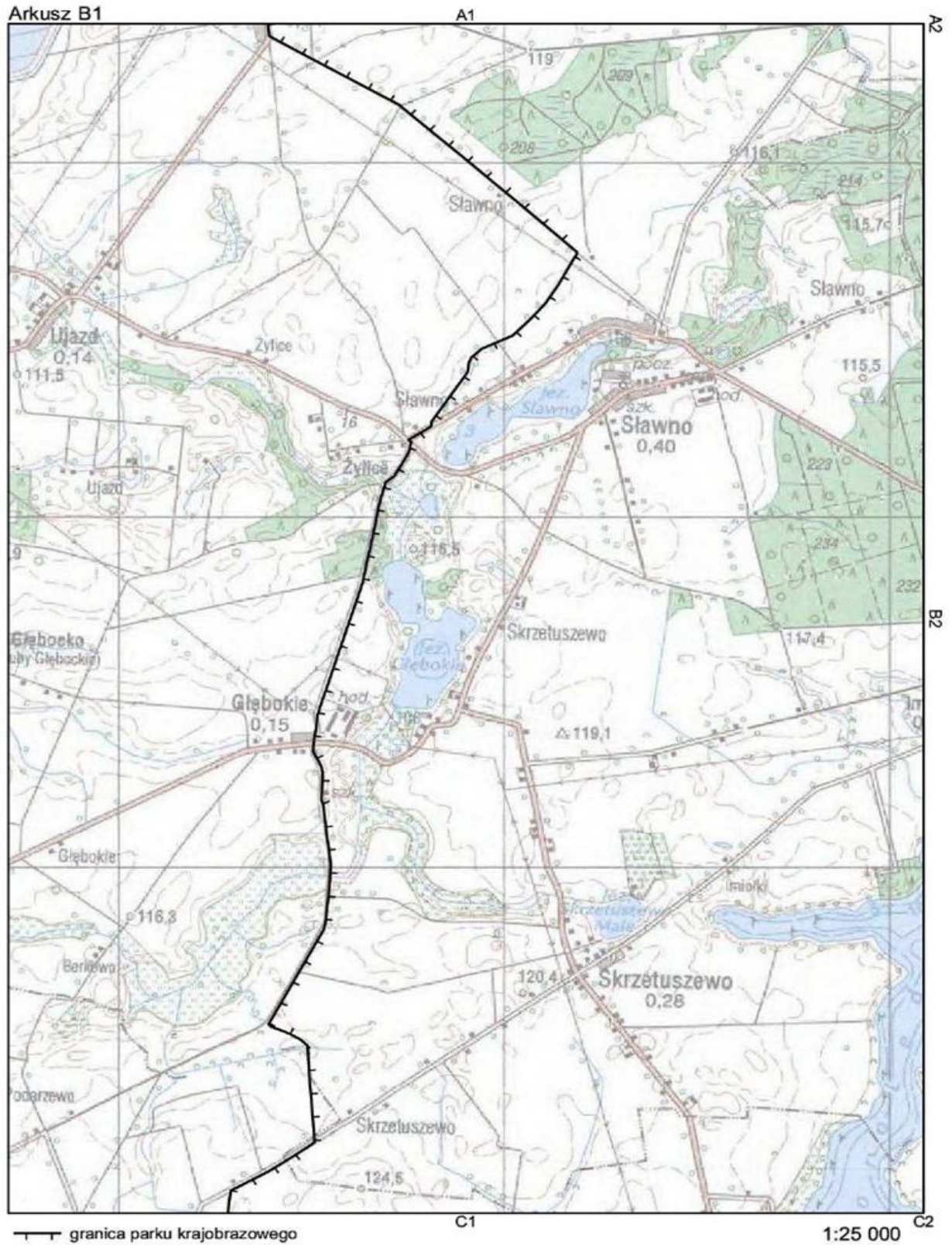
Arkusz A1

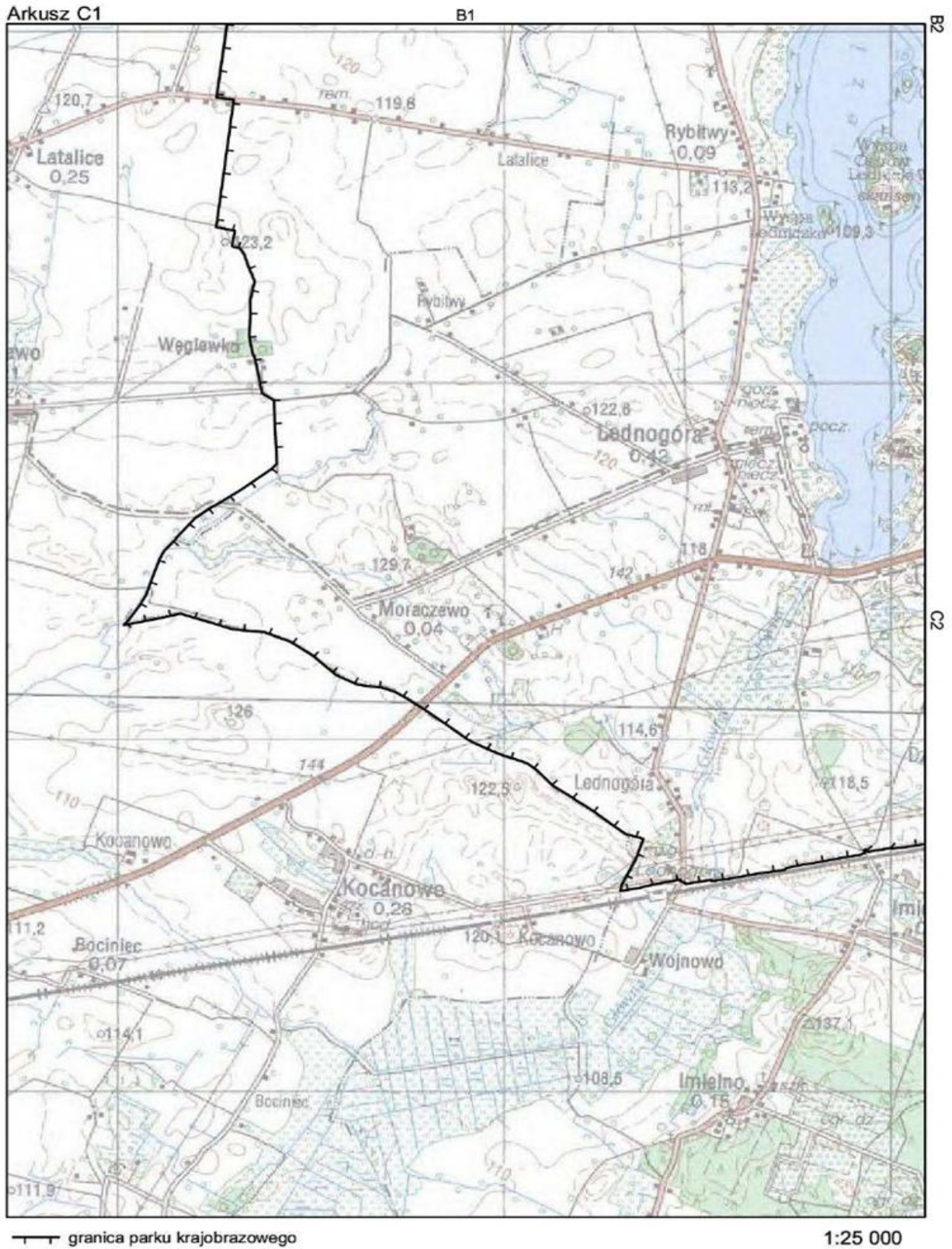


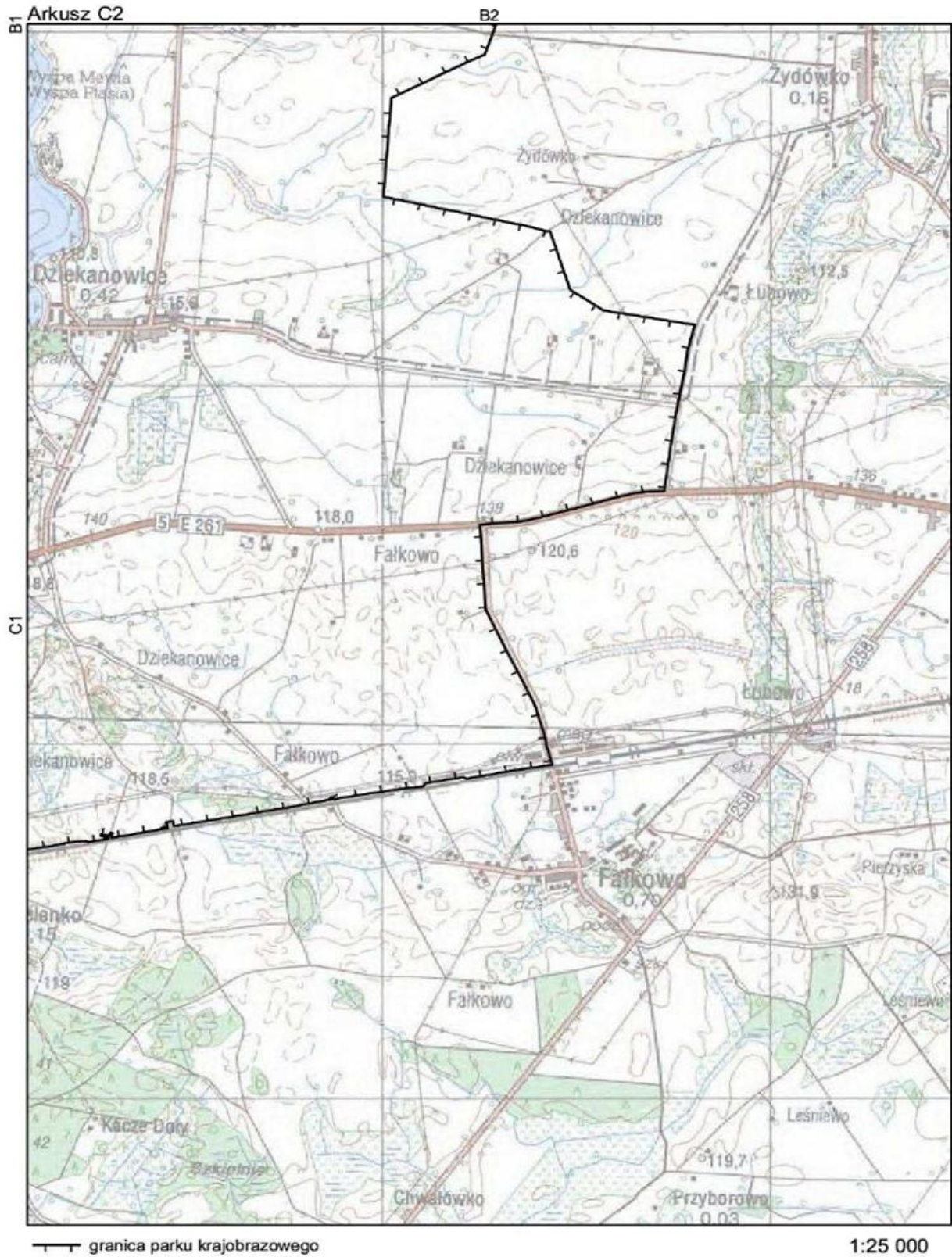
—+— granica parku krajobrazowego

B1

1:25 000 B2







Załącznik nr 2 do Uchwały
Sejmiku Województwa Wielkopolskiego
Nr XXVI/457/12
z dnia 24 września 2012 roku

Wykaz współrzędnych punktów załamania granicy
Lednickiego Parku Krajobrazowego
wykonany w układzie PUWG 1992

Numer punktu	Współrzędna X	Współrzędna Y
1	17.3685	52.6122
2	17.3688	52.612
3	17.3691	52.6117
4	17.3693	52.6116
5	17.3727	52.6104
6	17.3737	52.61
7	17.3738	52.6099
8	17.3742	52.6096
9	17.3765	52.6088
10	17.3804	52.6073
11	17.381	52.6071
12	17.3821	52.6067
13	17.3827	52.6065
14	17.3833	52.6063
15	17.3838	52.6061
16	17.3843	52.606
17	17.3846	52.606
18	17.3849	52.6059
19	17.3853	52.6058
20	17.3857	52.6056
21	17.386	52.6053
22	17.3865	52.6048
23	17.3867	52.6046
24	17.3865	52.6045
25	17.3866	52.6044
26	17.3866	52.6043
27	17.3868	52.6043
28	17.3869	52.6043
29	17.3871	52.6043
30	17.3884	52.6042
31	17.3891	52.6042
32	17.3911	52.6042
33	17.3912	52.6042
34	17.3914	52.6042
35	17.3917	52.6041
36	17.3917	52.604
37	17.3917	52.604
38	17.3919	52.604
39	17.3946	52.603
40	17.3952	52.6028
41	17.3958	52.6027
42	17.3983	52.6021
43	17.4003	52.6022
44	17.4016	52.6023

45	17.4029	52.6023
46	17.4035	52.6023
47	17.4039	52.6023
48	17.4043	52.6023
49	17.4047	52.6022
50	17.4048	52.6022
51	17.4054	52.6009
52	17.4057	52.6008
53	17.4057	52.6007
54	17.4051	52.5995
55	17.405	52.5992
56	17.405	52.5989
57	17.405	52.5989
58	17.405	52.5989
59	17.405	52.5989
60	17.4064	52.5986
61	17.4068	52.5986
62	17.4073	52.5987
63	17.4079	52.5988
64	17.408	52.5988
65	17.4082	52.5987
66	17.4085	52.5986
67	17.4087	52.5985
68	17.4092	52.5984
69	17.4096	52.5984
70	17.4107	52.5982
71	17.4108	52.5982
72	17.4115	52.5983
73	17.4123	52.5983
74	17.4124	52.5983
75	17.4125	52.5983
76	17.4134	52.5982
77	17.4135	52.5982
78	17.4138	52.598
79	17.4142	52.5979
80	17.4146	52.5977
81	17.4149	52.5976
82	17.415	52.5976
83	17.4153	52.5974
84	17.4154	52.5974
85	17.4155	52.5974
86	17.4157	52.5973
87	17.4158	52.5973
88	17.4158	52.5973

89	17.4159	52.5973
90	17.4166	52.5974
91	17.4169	52.5972
92	17.4173	52.5972
93	17.4174	52.5972
94	17.418	52.5973
95	17.4185	52.5973
96	17.4188	52.5973
97	17.419	52.5972
98	17.4194	52.5971
99	17.4197	52.597
100	17.4198	52.597
101	17.4212	52.5969
102	17.4223	52.5969
103	17.4229	52.597
104	17.4241	52.5972
105	17.4242	52.5973
106	17.4243	52.5973
107	17.4256	52.5974
108	17.4259	52.5974
109	17.427	52.5973
110	17.4276	52.5972
111	17.4282	52.5969
112	17.4283	52.5969
113	17.4286	52.5968
114	17.4289	52.5967
115	17.4298	52.594
116	17.4298	52.5937
117	17.4306	52.5913
118	17.4306	52.5913
119	17.431	52.5903
120	17.431	52.5902
121	17.432	52.5872
122	17.4332	52.5835
123	17.4332	52.5834
124	17.4333	52.5833
125	17.4335	52.5826
126	17.4337	52.5821
127	17.4339	52.5814
128	17.4348	52.5805
129	17.4361	52.5793
130	17.4367	52.5787
131	17.4368	52.5786
132	17.4381	52.5773
133	17.4395	52.576
134	17.4396	52.5758
135	17.4395	52.5753
136	17.4395	52.5752
137	17.4395	52.5746
138	17.4393	52.574
139	17.4391	52.5737
140	17.4391	52.5735
141	17.439	52.5733
142	17.439	52.5731
143	17.439	52.5731
144	17.4389	52.5728

145	17.4389	52.5727
146	17.4388	52.5725
147	17.4387	52.5724
148	17.4386	52.5722
149	17.4385	52.572
150	17.4384	52.5719
151	17.4384	52.5718
152	17.4386	52.5717
153	17.4384	52.5712
154	17.4384	52.5711
155	17.438	52.5698
156	17.4378	52.5692
157	17.4376	52.5689
158	17.4372	52.5672
159	17.4372	52.5671
160	17.4368	52.565
161	17.4368	52.565
162	17.4367	52.5642
163	17.4367	52.5639
164	17.4367	52.5635
165	17.4367	52.5631
166	17.4367	52.5626
167	17.4367	52.5626
168	17.4367	52.5618
169	17.4366	52.5613
170	17.4366	52.561
171	17.4366	52.561
172	17.4365	52.5603
173	17.4365	52.5601
174	17.4365	52.5601
175	17.4365	52.5599
176	17.4365	52.5599
177	17.4365	52.5593
178	17.4366	52.5592
179	17.4366	52.559
180	17.4366	52.5588
181	17.4366	52.5582
182	17.4367	52.5575
183	17.4367	52.5575
184	17.4368	52.5568
185	17.4368	52.5563
186	17.4368	52.5557
187	17.4368	52.5552
188	17.4368	52.5551
189	17.4368	52.5547
190	17.4368	52.5543
191	17.4368	52.5536
192	17.4368	52.5534
193	17.4368	52.5529
194	17.4368	52.5528
195	17.4368	52.5522
196	17.4368	52.552
197	17.4368	52.552
198	17.4368	52.5516
199	17.4367	52.5513
200	17.4367	52.5511

201	17.4356	52.5516
202	17.4356	52.5515
203	17.4356	52.5512
204	17.4354	52.5505
205	17.434	52.5505
206	17.4337	52.5505
207	17.4327	52.5508
208	17.4312	52.5508
209	17.4306	52.5508
210	17.4306	52.551
211	17.4297	52.5511
212	17.4286	52.5516
213	17.4283	52.5515
214	17.4276	52.5514
215	17.4265	52.5512
216	17.4258	52.5511
217	17.4257	52.5511
218	17.4246	52.5509
219	17.4235	52.5507
220	17.4235	52.5506
221	17.4234	52.5497
222	17.4234	52.5494
223	17.4234	52.5489
224	17.4234	52.5486
225	17.4233	52.5477
226	17.4233	52.5471
227	17.4233	52.5467
228	17.4233	52.5465
229	17.4228	52.5464
230	17.422	52.5463
231	17.422	52.5463
232	17.4208	52.5463
233	17.4197	52.5459
234	17.4189	52.5456
235	17.4188	52.5453
236	17.4186	52.5452
237	17.4186	52.5447
238	17.4183	52.5445
239	17.4176	52.5442
240	17.4177	52.5441
241	17.4178	52.5436
242	17.4178	52.5434
243	17.4179	52.5433
244	17.418	52.5432
245	17.4182	52.5426
246	17.4183	52.5424
247	17.4184	52.5423
248	17.4187	52.5422
249	17.4188	52.5422
250	17.4189	52.5421
251	17.4191	52.5421
252	17.4191	52.5421
253	17.4189	52.5409
254	17.4188	52.5406
255	17.4181	52.5399
256	17.4176	52.539

257	17.4173	52.5383
258	17.417	52.5379
259	17.4168	52.5374
260	17.4165	52.5369
261	17.4162	52.5362
262	17.416	52.5358
263	17.4156	52.5351
264	17.4156	52.535
265	17.4151	52.5341
266	17.4137	52.5337
267	17.4132	52.5335
268	17.4128	52.5334
269	17.4127	52.5333
270	17.4113	52.5329
271	17.4112	52.5328
272	17.4103	52.5326
273	17.4095	52.5323
274	17.4081	52.5318
275	17.408	52.5314
276	17.408	52.5309
277	17.408	52.5304
278	17.4079	52.5299
279	17.4079	52.5294
280	17.4079	52.5293
281	17.4078	52.5291
282	17.4078	52.5288
283	17.4078	52.5282
284	17.4077	52.5277
285	17.4076	52.5268
286	17.4089	52.5266
287	17.4096	52.5265
288	17.4098	52.5265
289	17.4112	52.5264
290	17.4118	52.5263
291	17.4134	52.5261
292	17.4144	52.526
293	17.4145	52.526
294	17.4155	52.5258
295	17.4167	52.5257
296	17.4174	52.5256
297	17.4184	52.5255
298	17.4201	52.5252
299	17.4203	52.5252
300	17.4207	52.5246
301	17.4209	52.5242
302	17.4209	52.5241
303	17.4212	52.5236
304	17.4213	52.5234
305	17.4217	52.5227
306	17.4219	52.5225
307	17.4219	52.5223
308	17.422	52.5222
309	17.4226	52.522
310	17.423	52.5219
311	17.4245	52.5213
312	17.4266	52.5211

313	17.4284	52.5209
314	17.4304	52.5207
315	17.4315	52.5206
316	17.4309	52.5192
317	17.4308	52.5184
318	17.4306	52.5178
319	17.4303	52.5164
320	17.4303	52.5164
321	17.4299	52.5146
322	17.4297	52.5137
323	17.4295	52.5122
324	17.4294	52.5122
325	17.4289	52.5122
326	17.4281	52.5121
327	17.4273	52.5121
328	17.4264	52.5119
329	17.4257	52.5118
330	17.4248	52.5116
331	17.4245	52.5116
332	17.4239	52.5115
333	17.4234	52.5114
334	17.4229	52.5113
335	17.4228	52.5113
336	17.4221	52.5111
337	17.4214	52.511
338	17.4209	52.5109
339	17.42	52.5107
340	17.4187	52.5105
341	17.4181	52.5105
342	17.4164	52.5104
343	17.4162	52.5104
344	17.4157	52.5103
345	17.4157	52.5103
346	17.4155	52.5103
347	17.4156	52.5101
348	17.4157	52.509
349	17.4158	52.5086
350	17.4159	52.5079
351	17.416	52.5072
352	17.4161	52.506
353	17.4177	52.5042
354	17.419	52.5026
355	17.4199	52.5014
356	17.4201	52.5012
357	17.4209	52.4997
358	17.4209	52.4993
359	17.4211	52.4991
360	17.4212	52.4989
361	17.4214	52.4983
362	17.4213	52.4983
363	17.4206	52.4982
364	17.4198	52.4981
365	17.4194	52.498
366	17.419	52.498
367	17.4181	52.4979
368	17.4172	52.4978

369	17.4168	52.4977
370	17.4159	52.4976
371	17.415	52.4975
372	17.4147	52.4975
373	17.4138	52.4975
374	17.4128	52.4973
375	17.4119	52.4972
376	17.4118	52.4971
377	17.4117	52.497
378	17.4108	52.497
379	17.4099	52.4969
380	17.4088	52.4968
381	17.4081	52.4967
382	17.4076	52.4966
383	17.4069	52.4966
384	17.4063	52.4965
385	17.4058	52.4964
386	17.4049	52.4963
387	17.4049	52.4963
388	17.4048	52.4964
389	17.4047	52.4964
390	17.4047	52.4963
391	17.4047	52.4963
392	17.4038	52.4962
393	17.4033	52.4961
394	17.4031	52.4961
395	17.4026	52.496
396	17.4021	52.4959
397	17.4014	52.4958
398	17.4004	52.4957
399	17.3995	52.4956
400	17.3992	52.4956
401	17.398	52.4954
402	17.3968	52.4953
403	17.3956	52.4951
404	17.3944	52.495
405	17.3939	52.4949
406	17.3929	52.4948
407	17.3928	52.495
408	17.3928	52.495
409	17.3927	52.495
410	17.3923	52.495
411	17.3925	52.4947
412	17.3913	52.4945
413	17.3906	52.4944
414	17.3897	52.4943
415	17.389	52.4942
416	17.3882	52.4941
417	17.3883	52.4944
418	17.3881	52.4944
419	17.388	52.4942
420	17.3874	52.4943
421	17.3874	52.4942
422	17.388	52.4941
423	17.388	52.4941
424	17.387	52.494

425	17.3864	52.4939
426	17.3864	52.4939
427	17.3856	52.4939
428	17.385	52.4938
429	17.3844	52.4938
430	17.3835	52.4936
431	17.3829	52.4936
432	17.3826	52.4935
433	17.3819	52.4934
434	17.3814	52.4934
435	17.3805	52.4933
436	17.3799	52.4933
437	17.3794	52.4932
438	17.3793	52.4932
439	17.379	52.4932
440	17.3781	52.4931
441	17.378	52.4931
442	17.3776	52.493
443	17.3774	52.4931
444	17.3772	52.4931
445	17.3774	52.493
446	17.3769	52.4928
447	17.377	52.4928
448	17.376	52.4927
449	17.3748	52.4926
450	17.3738	52.4924
451	17.3725	52.4923
452	17.3713	52.4921
453	17.3713	52.492
454	17.3701	52.4919
455	17.3691	52.4918
456	17.369	52.4918
457	17.3686	52.4917
458	17.3678	52.4916
459	17.3677	52.4916
460	17.3671	52.4915
461	17.367	52.4915
462	17.3658	52.4914
463	17.3657	52.4914
464	17.3657	52.4914
465	17.3653	52.4914
466	17.3649	52.4913
467	17.3637	52.4912
468	17.3637	52.4912
469	17.3634	52.4913
470	17.3633	52.4913
471	17.3633	52.4913
472	17.3633	52.4914
473	17.3623	52.4913
474	17.3621	52.4912
475	17.3616	52.4912
476	17.3609	52.4911
477	17.3602	52.4909
478	17.3587	52.4908
479	17.3589	52.4911
480	17.3596	52.4921

481	17.3599	52.4924
482	17.36	52.4926
483	17.3601	52.4928
484	17.3604	52.4934
485	17.36	52.4935
486	17.3591	52.4937
487	17.3584	52.4939
488	17.3578	52.4942
489	17.3575	52.4944
490	17.3572	52.4945
491	17.3566	52.4947
492	17.3558	52.4951
493	17.3553	52.4953
494	17.3548	52.4955
495	17.3534	52.496
496	17.3521	52.4968
497	17.3515	52.4971
498	17.3511	52.4972
499	17.3503	52.4974
500	17.3495	52.4975
501	17.3488	52.4977
502	17.3473	52.4981
503	17.3467	52.4983
504	17.346	52.4987
505	17.3451	52.4991
506	17.3441	52.4995
507	17.3434	52.4998
508	17.3433	52.4999
509	17.343	52.5
510	17.3421	52.5003
511	17.3412	52.5006
512	17.3402	52.5008
513	17.3401	52.5009
514	17.3389	52.5009
515	17.3383	52.501
516	17.3369	52.5014
517	17.3367	52.5014
518	17.3349	52.5024
519	17.3335	52.5029
520	17.333	52.5031
521	17.3314	52.5035
522	17.3313	52.5035
523	17.3311	52.5035
524	17.3295	52.5036
525	17.3287	52.5036
526	17.3284	52.5037
527	17.327	52.5039
528	17.3268	52.504
529	17.3247	52.5044
530	17.3229	52.5041
531	17.3204	52.5037
532	17.3206	52.5039
533	17.3211	52.5043
534	17.3216	52.5047
535	17.322	52.5052
536	17.3221	52.5054

537	17.3221	52.5054
538	17.3225	52.5063
539	17.323	52.5071
540	17.323	52.5071
541	17.323	52.5072
542	17.3232	52.5073
543	17.3233	52.5075
544	17.3234	52.5076
545	17.3242	52.5082
546	17.3242	52.5082
547	17.3255	52.5092
548	17.3256	52.5092
549	17.3268	52.5098
550	17.3268	52.5098
551	17.3276	52.5101
552	17.3277	52.5102
553	17.3291	52.5107
554	17.3314	52.5118
555	17.3316	52.512
556	17.3317	52.5121
557	17.3317	52.5121
558	17.3314	52.5152
559	17.3314	52.5153
560	17.3305	52.5157
561	17.3301	52.5167
562	17.33	52.517
563	17.3299	52.5174
564	17.3299	52.5174
565	17.3297	52.5178
566	17.3294	52.5186
567	17.3295	52.5195
568	17.3294	52.5204
569	17.3297	52.5214
570	17.3292	52.5221
571	17.3289	52.5227
572	17.3285	52.523
573	17.3285	52.523
574	17.3281	52.5231
575	17.3279	52.5231
576	17.3281	52.5238
577	17.3281	52.5238
578	17.3281	52.5239
579	17.3273	52.524
580	17.3267	52.5241
581	17.3271	52.5267
582	17.3271	52.5268
583	17.3273	52.5276
584	17.3274	52.5286
585	17.3276	52.5295
586	17.3277	52.53
587	17.3277	52.5304
588	17.3277	52.5305
589	17.3278	52.5306
590	17.3278	52.5306
591	17.3265	52.5307
592	17.3264	52.5307

593	17.3271	52.5341
594	17.3271	52.5342
595	17.3273	52.5356
596	17.3293	52.5363
597	17.3302	52.5367
598	17.3313	52.5371
599	17.3314	52.5371
600	17.3314	52.5371
601	17.332	52.5374
602	17.3333	52.538
603	17.3336	52.5381
604	17.3336	52.5383
605	17.3335	52.5391
606	17.3333	52.5401
607	17.3332	52.5411
608	17.3331	52.5413
609	17.333	52.5418
610	17.3329	52.5429
611	17.3329	52.5429
612	17.3329	52.5429
613	17.3329	52.5429
614	17.333	52.543
615	17.3327	52.5431
616	17.3325	52.5433
617	17.3323	52.5434
618	17.3321	52.5434
619	17.3316	52.5436
620	17.3311	52.5437
621	17.33	52.544
622	17.3299	52.5441
623	17.3338	52.5489
624	17.3339	52.549
625	17.334	52.5492
626	17.334	52.5493
627	17.3342	52.5506
628	17.3342	52.5506
629	17.3343	52.5515
630	17.3343	52.5516
631	17.3343	52.5523
632	17.3342	52.5528
633	17.3342	52.5528
634	17.3339	52.5541
635	17.3338	52.5544
636	17.3336	52.5553
637	17.3336	52.5554
638	17.3335	52.5555
639	17.3335	52.5556
640	17.3335	52.5562
641	17.3335	52.557
642	17.3335	52.5571
643	17.3334	52.5573
644	17.3333	52.5575
645	17.3328	52.5581
646	17.3327	52.5584
647	17.3328	52.5585
648	17.3329	52.5592

649	17.333	52.5599
650	17.3331	52.5601
651	17.3334	52.5608
652	17.3334	52.5608
653	17.3336	52.5611
654	17.334	52.562
655	17.3345	52.5632
656	17.336	52.5663
657	17.3362	52.5668
658	17.3362	52.5668
659	17.3363	52.5672
660	17.3364	52.5676
661	17.3365	52.568
662	17.3367	52.5683
663	17.3371	52.5698
664	17.3373	52.5706
665	17.3374	52.5709
666	17.3374	52.5709
667	17.3374	52.571
668	17.3374	52.571
669	17.3375	52.5711
670	17.3375	52.5712
671	17.3377	52.5718
672	17.3378	52.5719
673	17.3378	52.5719
674	17.3379	52.5719
675	17.3379	52.572
676	17.3381	52.572
677	17.3384	52.5722
678	17.3388	52.5726
679	17.3392	52.5731
680	17.3394	52.5734
681	17.3396	52.5738
682	17.3397	52.5739
683	17.3394	52.5741
684	17.3406	52.5745
685	17.3407	52.5746
686	17.3411	52.5748
687	17.3411	52.5749
688	17.3411	52.5749
689	17.3411	52.575
690	17.3418	52.5756
691	17.3422	52.576
692	17.3424	52.5762
693	17.3424	52.5762
694	17.3432	52.577
695	17.3438	52.5776
696	17.3439	52.578
697	17.3439	52.578
698	17.3441	52.5783
699	17.3449	52.5788
700	17.3457	52.579
701	17.3464	52.5793
702	17.3472	52.5795
703	17.3485	52.5803
704	17.3486	52.5804

705	17.3497	52.5812
706	17.3506	52.5821
707	17.3518	52.5835
708	17.352	52.5837
709	17.352	52.5838
710	17.3472	52.5864
711	17.3454	52.5873
712	17.3443	52.5879
713	17.3427	52.5887
714	17.341	52.5896
715	17.3382	52.5911
716	17.3381	52.5911
717	17.3353	52.5921
718	17.3327	52.5929
719	17.3314	52.5934
720	17.3312	52.5934
721	17.328	52.5945
722	17.328	52.5946
723	17.3277	52.596
724	17.3276	52.5964
725	17.3276	52.5964
726	17.3276	52.5965
727	17.3275	52.5965
728	17.3274	52.5977
729	17.3275	52.5978
730	17.3275	52.598
731	17.3276	52.5981
732	17.3277	52.5983
733	17.3279	52.5984
734	17.329	52.5992
735	17.3297	52.5997
736	17.3299	52.5999
737	17.33	52.6001
738	17.3303	52.6004
739	17.3309	52.6012
740	17.331	52.6012
741	17.3316	52.6019
742	17.3323	52.6028
743	17.3326	52.6027
744	17.3343	52.6022
745	17.3354	52.6018
746	17.3363	52.6015
747	17.3365	52.6014
748	17.337	52.6012
749	17.3382	52.6011
750	17.3391	52.601
751	17.3397	52.601
752	17.34	52.601
753	17.3403	52.6011
754	17.3406	52.6011
755	17.3411	52.6015
756	17.3414	52.6017
757	17.3417	52.6018
758	17.3421	52.6021
759	17.3426	52.6022
760	17.3431	52.6023

761	17.3437	52.6025
762	17.3442	52.6026
763	17.3461	52.6032
764	17.3467	52.6033
765	17.3477	52.6036
766	17.3479	52.6037
767	17.3484	52.604
768	17.3494	52.6045
769	17.3498	52.6046
770	17.3502	52.6047
771	17.3502	52.6047
772	17.3507	52.6048
773	17.3516	52.6048
774	17.352	52.6049
775	17.3523	52.6049
776	17.3527	52.605
777	17.3535	52.6053
778	17.3541	52.6056
779	17.3543	52.6059
780	17.3544	52.6064
781	17.3543	52.6069
782	17.3543	52.6073
783	17.3545	52.6076
784	17.3546	52.608
785	17.3548	52.6083
786	17.355	52.6084
787	17.3549	52.6084
788	17.3548	52.6084
789	17.3575	52.6098
790	17.3576	52.6099
791	17.3576	52.6099
792	17.3577	52.6101
793	17.3578	52.6103
794	17.3581	52.611
795	17.3583	52.6114
796	17.3585	52.6116
797	17.3587	52.6118
798	17.3591	52.6119
799	17.3595	52.6121
800	17.36	52.6121
801	17.3606	52.6122
802	17.3613	52.6122
803	17.3638	52.612
804	17.3642	52.612
805	17.3646	52.6121
806	17.3657	52.6123
807	17.3662	52.6124
808	17.3668	52.6125
809	17.3673	52.6125
810	17.3677	52.6124
811	17.3681	52.6123
812	17.3685	52.6122